



REGIONE PUGLIA
Area Politiche Sviluppo Rurale
Servizio Agricoltura



UNIONE EUROPEA

NOTIZIARIO

AGROMETEOROLOGICO

&

FITOSANITARIO

In collaborazione con: Assessorato Risorse Agroalimentari della Regione Puglia, Servizi di Sviluppo Agricolo, Osservatorio Fitosanitario Regionale, Uffici Provinciali Agricoltura.

Su informazioni: Rete Agrometeorologica Regione Puglia, Servizio Meteorologico Aeronautica Militare, Servizio Informativo Agricolo Nazionale.

Elaborato e Redatto da *Gennaro Laera e Angelo Petrelli.*

N. 28 Anno XXVI

11 - 17 luglio 2012



Sommario

METEOROLOGIA

1

DATI PREVISTI

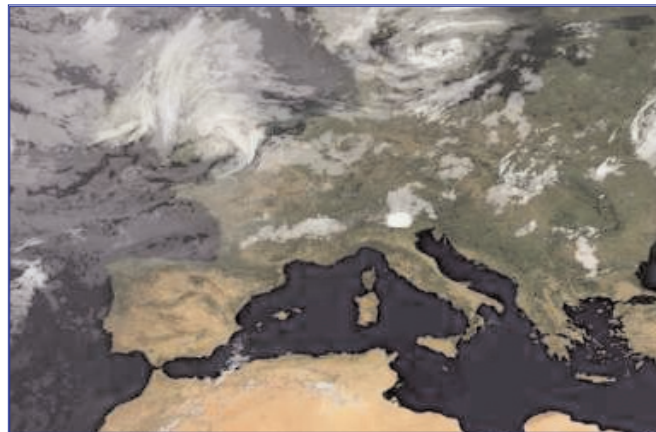
2

CLIMATOLOGIA

3

FITOPATOLOGIA

4



**Associazione Regionale
Consorzi di Difesa della Puglia**

ASSOCODIPUGLIA

Via Devitofrancesco 2/N, 25 70124 BARI
Tel. 080/5429693 Fax. 080/5474700

www.agrometeopuglia.it

e-mail: direzione.codipu@agrometeopuglia.it

METEOROLOGIA

Puglia

SITUAZIONE PREVISTA SULL'EUROPA

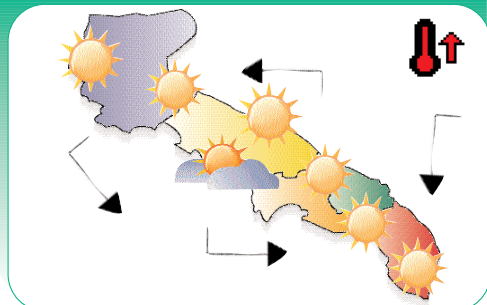


IMMAGINE METEOSAT del 10.07.2012

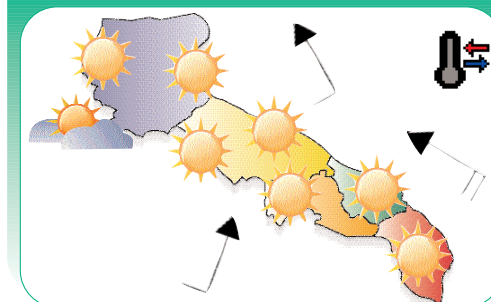


Il campo di alta pressione di origine africana insiste sulla nostra penisola apportando condizioni di tempo stabile e temperature molto elevate, soprattutto sulle regioni meridionali. Le regioni settentrionali saranno interessate da infiltrazioni di aria più fresca atlantica sempre più insistente e che nel fine settimana riusciranno gradualmente a interessare anche le regioni centrali, apportando un temporaneo peggioramento del tempo con rovesci e temporali sparsi e una diminuzione delle temperature. Per l'inizio della prossima settimana anche le regioni meridionali saranno coinvolte velocemente dal passaggio delle correnti fresche atlantiche, successivamente saremo interessati dall'anticiclone delle Azzore, con tempo stabile e temperature gradevoli.

PREVISIONE DAL 11 AL 13/07/2012



PREVISIONE DAL 14 AL 15/07/2012



Mercoledì

11

Giovedì

12

Venerdì

13

Cielo sereno con caldo molto intenso specie sulle pianure delle zone interne.

Temperature in ulteriore aumento con caldo molto intenso con punte massime di 42-44°C nelle zone interne.

Venti deboli settentrionali o a regime di brezza.

Mari generalmente poco mossi.

Cielo generalmente sereno, qualche locale addensamento pomeridiano nelle zone più interne.

Temperature in lieve diminuzione ma con valori al di sopra della media di questo periodo.

Venti deboli variabili o a regime di brezza.

Mari poco mossi o quasi calmi.

Cielo sereno o poco nuvoloso.

Temperature senza variazioni di rilievo significativo con caldo molto intenso.

Venti deboli variabili, o a regime di brezza.

Mari poco mossi.

Sabato

14

Domenica

15

Cielo generalmente sereno.

Temperature senza variazioni di rilievo con caldo intenso.

Venti deboli variabili o a regime di brezza.

Mari poco mossi, localmente mosso a largo.

Cielo sereno o poco nuvoloso.

Temperature in lieve diminuzione.

Venti deboli variabili o a regime di brezza.

Mari quasi calmi o poco mossi.

Tendenza per Lunedì 16 e Martedì 17

Condizioni di tempo stabile con temperature gradevoli.

DATI PREVISTI Dal 11.07 al 15.07.2012

	ORE 00:00	ORE 12:00	ORE 00:00	ORE 12:00	min	max	min	max	TIPO	%	mm
FOGGIA											
11/07/2012	Sereno	Sereno	Debole W	Debole variabile	26	44	25	75			
12/07/2012	Sereno	Sereno	Debole S	Moderato SW	27	39	40	65			
13/07/2012	Sereno	Sereno	Debole W	Debole S	24	36	35	85			
14/07/2012	Sereno	Sereno	Debole NE	Moderato S	24	37	25	75			
15/07/2012	Sereno	Sereno	Moderato W	Debole S	24	36	35	85			
CANDELA											
11/07/2012	Sereno	Sereno	Moderato SW	Moderato W	24	37	15	50			
12/07/2012	Sereno	Poco nuvoloso	Moderato SW	Moderato W	24	35	30	50			
13/07/2012	Sereno	Sereno	Moderato SW	Moderato S	23	35	35	80			
14/07/2012	Sereno	Sereno	Moderato SW	Moderato-Forte S	24	34	15	65			
15/07/2012	Sereno	Sereno	Moderato SW	Forte S	24	34	35	80			
VIESTE											
11/07/2012	Sereno	Sereno	Debole W	Moderato NE	28	34	60	70			Poco mosso
12/07/2012	Sereno	Sereno	Debole SW	Moderato NE	27	34	65	70			Poco mosso
13/07/2012	Sereno	Sereno	Debole W	Moderato S	25	33	65	85			Poco mosso
14/07/2012	Sereno	Sereno	NE	Debole SE	25	33	70	75			Poco mosso
15/07/2012	Sereno	Sereno	Debole W	Moderato S	24	34	65	85			Poco mosso
BARI											
11/07/2012	Sereno	Sereno	Debole W	Moderato NE	26	35	45	60			Poco mosso
12/07/2012	Sereno	Sereno	Debole SW	Moderato E	27	38	55	60			Poco mosso
13/07/2012	Sereno	Sereno	Debole W	Debole E	24	35	40	75			Poco mosso
14/07/2012	Sereno	Sereno	Debole NE	Debole E	24	35	40	75			Poco mosso
15/07/2012	Sereno	Sereno	Debole W	Debole E	23	35	40	75			Poco mosso
GIOIA DEL COLLE											
11/07/2012	Sereno	Sereno	Debole NW	Debole S	25	40	20	65			
12/07/2012	Sereno	Poco nuvoloso	Debole W	Moderato S	26	37	35	55			
13/07/2012	Sereno	Sereno	Moderato NW	Moderato SE	25	37	30	75			
14/07/2012	Sereno	Sereno	Debole NE	Moderato SE	24	38	25	70			
15/07/2012	Sereno	Sereno	Moderato NW	Moderato SE	23	36	30	75			
MARINA DI GINOSA											
11/07/2012	Sereno	Sereno	Debole NW	Moderato S	26	38	65	70			Poco mosso
12/07/2012	Sereno	Poco nuvoloso	Debole NW	Moderato SE	26	35	60	70			Poco mosso
13/07/2012	Sereno	Sereno	Moderato NW	Moderato SE	26	36	55	75			Poco mosso
14/07/2012	Sereno	Sereno	Debole E	Moderato SE	25	36	70	80			Poco mosso
15/07/2012	Sereno	Sereno	Moderato NW	Moderato SE	25	35	55	75			Poco mosso
GROTTAGLIE											
11/07/2012	Sereno	Sereno	Debole NW	Moderato S	26	39	30	60			
12/07/2012	Sereno	Poco nuvoloso	Debole variabile	Debole SW	27	38	35	55			
13/07/2012	Sereno	Sereno	Moderato NW	Moderato SE	25	37	40	65			
14/07/2012	Sereno	Sereno	Debole Variabile	Moderato SE	25	36	35	70			
15/07/2012	Sereno	Sereno	Moderato NW	Moderato SE	25	36	40	65			
BRINDISI											
11/07/2012	Sereno	Sereno	Debole NW	Moderato NE	26	34	50	85			Poco mosso
12/07/2012	Sereno	Sereno	Debole SW	Moderato NE	26	38	65	85			Poco mosso
13/07/2012	Sereno	Sereno	Moderato NW	Moderato-Forte S	25	36	60	80			Poco mosso
14/07/2012	Sereno	Sereno	Debole NE	Moderato S	25	35	55	85			Poco mosso
15/07/2012	Sereno	Sereno	Moderato NW	Moderato-Forte S	24	34	60	80			Poco mosso
LECCE											
11/07/2012	Sereno	Sereno	Debole NW	Debole NE	25	38	20	75			
12/07/2012	Sereno	Poco nuvoloso	Debole S	Moderato SW	27	40	35	75			
13/07/2012	Sereno	Sereno	Moderato NW	Forte SE	22	36	30	80			
14/07/2012	Sereno	Sereno	Debole Variabile	Forte E	20	34	25	90			
15/07/2012	Sereno	Sereno	Moderato NW	Forte SE	22	32	30	80			
OTRANTO											
11/07/2012	Sereno	Sereno	Debole NW	Moderato NE	26	37	70	80			Poco mosso
12/07/2012	Sereno	Poco nuvoloso	Debole variabile	Moderato S	27	39	75	80			Poco mosso
13/07/2012	Sereno	Sereno	Moderato NW	Forte SW	25	36	70	70			Poco mosso
14/07/2012	Sereno	Sereno	Forte SE	Moderato-Forte S	25	37	65	85			Poco mosso
15/07/2012	Sereno	Sereno	Moderato NW	Forte SW	25	36	70	70			Poco mosso
S. MARIA DI LEUCA											
11/07/2012	Sereno	Sereno	Debole N	Moderato SE	26	39	50	75			Poco mosso
12/07/2012	Sereno	Poco nuvoloso	Debole variabile	Moderato S	27	36	55	75			Poco mosso
13/07/2012	Sereno	Sereno	Moderato NW	Quasi Forte S	27	35	55	80			Poco mosso
14/07/2012	Sereno	Sereno	Debole NE	Moderato-Forte SE	26	36	60	85			Poco mosso
15/07/2012	Sereno	Sereno	Moderato NW	Quasi Forte S	25	35	55	80			Poco mosso

Correnti sud-occidentali, dovute anche all'abbassamento di latitudine di una vasta circolazione depressionaria di origine atlantica, hanno determinato per buona parte della settimana appena trascorsa condizioni di instabilità atmosferica sulle regioni centro-settentrionali. Fenomeni convettivi si sono registrati, localmente, anche sulle altre regioni sia sui rilievi che sulle zone più interne. Nel fine settimana una nuova rimonta dell'anticiclone nord-africano verso l'area del Mediterraneo centrale ha riportato condizioni di stabilità su quasi tutta la Penisola, con cielo soleggiato e temperature in aumento. Sulla nostra regione il cielo è stato generalmente poco nuvoloso per gran parte della settimana, addensamenti cumuliformi ad evoluzione diurna hanno determinato isolati rovesci o temporali sia in prossimità dei rilievi che sulle aree più interne della regione. Nella giornata di domenica 8 il cielo è stato dappertutto sereno.

Le temperature massime, da valori ben al di sopra della media del periodo ad inizio settimana, con scarti positivi anche di oltre 10°C, sono generalmente diminuite fino a venerdì 6 - sabato 7, pur restando di qualche grado al di sopra della norma. Nella giornata di domenica 8 hanno ripreso a rialzarsi. Le temperature minime, da valori di qualche grado oltre la norma all'inizio della settimana, sono aumentate nella giornata di martedì 3, sono diminuite nella successiva giornata di mercoledì 4 e poi sono oscillate intorno a valori poco al di sopra di quelli normali.

Il vento, inizialmente sud-occidentale, da martedì 3 si è disposto più da sud su gran parte del territorio regionale. Tra sabato 7 e domenica 8 è invece ruotato disponendosi prevalentemente da nord nord-ovest. L'intensità è stata debole-moderata per l'intera settimana.

Dati rilevati dal 02-07-2012 al 08-07-2012

COMUNE	PROV	LOCALITA'	CODICE	RETE	TEMPERATURA (°C)			UMIDITA' (%)			PREC. mm
					MEDIA	MIN	MAX	MEDIA	MIN	MAX	
ALBEROBELLO	BA	ITAS	OPU31	R0001	28.3	21.3	36.4	49.9	20	100	0.0
ALTAMURA	BA	GUROLAMANNA	OPU01	R0001	26.8	19.1	36.3	50.7	20	99	0.0
ALTAMURA	BA	S.P. SANTERAMO	MBA22	R0001	30.0	18.1	40.8	57.4	19	100	0.0
ANDRIA	BA	MONTEGROSSO	MBA21	R0001	24.9	18.6	32.6	43.4	17	96	0.0
ANDRIA	BA	PAPPARICOTTA	OPU16	R0001	27.5	15.5	36.7	55.7	23	100	0.0
BARI	BA	BARI PALESE	00258	R0001	29.3	21.2	35.7	52.0	21	84	n.p.
BARI	BA	C.N.R. IRSA	OPU48	R0001	29.4	22.5	38.8	51.0	20	85	0.0
BINETTO	BA	PARCO DEI BUOI	OPU29	R0001	28.8	20.5	37.8	43.7	9	84	0.0
CANOSA DI PUGLIA	BA	IPSAA	MBA20	R0001	29.5	20.2	38.4	53.9	17	95	1.0
CASAMASSIMA	BA	SERRONE(AZ.AGR.MANCINI)	MBA27	R0001	28.6	21.0	38.2	59.7	15	100	0.0
CASSANO DELLE MURGE	BA	S.P. SANNICANDRO	MBA24	R0007	26.8	18.7	36.0	57.6	16	100	6.4
CONVERSANO	BA	CONTRADA COZZE	OPU52	R0007	29.4	21.5	37.8	49.4	15	100	0.0
CORATO	BA	CASTEL DEL MONTE	OPU50	R0001	27.9	21.3	36.9	52.6	22	100	14.6
GIOIA DEL COLLE	BA	GIOIA DEL COLLE	00259	R0001	28.6	19.0	36.0	52.0	14	100	0.0
GRAVINA IN PUGLIA	BA	LIMELLI D'IMPERATORE	OPU03	R0001	27.5	19.7	38.3	54.3	14	100	1.4
GRAVINA IN PUGLIA	BA	S.P. SPINAZZOLA	MBA23	R0001	27.3	19.6	37.2	56.7	19	100	0.0
LOCOROTONDO	BA	ITAS VIA PER CISTERNINO	OPU49	R0001	27.0	18.1	35.6	63.4	25	100	0.0
MINERVINO MURGE	BA	BOSCO ACQUATETTA	OPU51	R0001	27.4	19.6	38.2	57.4	21	100	0.8
MONOPOLI	BA	CONTRADA MATER DOMINI	OPU18	R0001	29.8	22.9	37.7	50.1	22	93	0.0
NOCI	BA	MURGIA ANTICI	MBA28	R0001	27.0	16.7	36.0	63.3	18	100	0.0
NOICATTARO	BA	VIA CASAMASSIMA	OPU30	R0001	28.6	20.1	37.7	58.3	15	100	0.0
PALO DEL COLLE	BA	PALOMBAIO	09003	R0001	29.8	18.9	40.5	45.0	14	85	0.0
PUTIGNANO	BA	LAMENDOLA I	MBA29	R0001	27.2	20.3	36.5	52.9	14	100	0.0
SANTERAMO IN COLLE	BA	VIA PER GIOIA DEL COLLE	MBA25	R0001	27.0	18.5	36.6	57.3	20	100	0.0
TERLIZZI	BA	ITAS	OPU19	R0001	28.6	20.7	36.5	52.0	22	100	0.0
TORITTO	BA	QUASANO	OPU53	R0001	28.1	21.1	36.2	61.3	24	100	0.0
TRANI	BA	S.S. CORATO-TRANI	OPU28	R0007	28.1	20.9	34.6	52.3	16	89	0.0
TURI	BA	VIA CASAMASSIMA	09002	R0007	28.8	20.5	37.6	52.0	17	92	0.2
VALENZANO	BA	CAMPO SPER. UNIBA	MBA26	R0001	28.7	21.0	37.8	55.9	18	98	0.0
BRINDISI	BR	BRINDISI	00261	R0001	28.4	22.8	36.2	73.8	27	88	0.0
BRINDISI	BR	LATIANO	OPU34	R0001	28.1	19.3	37.1	60.3	16	100	0.0
BRINDISI	BR	TORRE MOZZA	OPU32	R0001	28.2	18.9	36.3	66.4	24	100	0.6
CAROVIGNO	BR	VIA PER CEGLIE MESSAPICA	OPU21	R0001	n.p.	n.p.	n.p.	n.p.	n.p.	n.p.	n.p.
CEGLIE MESSAPICA	BR	FERRUZZO	MBR31	R0001	27.5	20.8	35.8	64.1	25	100	0.0
FASANO	BR	FASCIANELLO	MBR30	R0001	30.2	24.5	38.3	53.3	22	95	0.0
FASANO	BR	OTTAVA SEDICI	OPU04	R0001	30.1	21.8	38.8	52.4	21	94	0.0
MESAGNE	BR	MOCCARI	OPU33	R0001	28.2	17.7	37.0	72.6	25	100	0.6
OSTUNI	BR	MASSERIA SANTORO	OPU17	R0001	27.0	15.8	36.0	63.0	22	100	0.0
SAN PIETRO VERNOTICO	BR	MAINE	OPU06	R0001	28.2	20.3	35.5	77.3	27	100	0.2
SAN VITO DEI NORMANNI	BR	SIGNORANNA	OPU35	R0001	28.5	19.5	37.0	66.1	22	100	0.0
TORRE SANTA SUSANNA	BR	ARCIPRETE	OPU54	R0001	27.7	18.8	37.0	74.9	26	100	0.0
VILLA CASTELLI	BR	VIA PER FRANCAVILLA FONT	OPU20	R0001	27.9	18.9	35.8	70.6	27	100	0.2

Dati rilevati dal 02-07-2012 al 08-07-2012

COMUNE	PROV	LOCALITA'	CODICE	RETE	TEMPERATURA (°C)			UMIDITA' (%)			PREC. mm
					MEDIA	MIN	MAX	MEDIA	MIN	MAX	
ALBERONA	FG	SERRONE	MFG12	R0008	28.9	21.7	38.9	44.3	12	100	0.0
APRICENA	FG	CANALE	OPU22	R0008	29.1	19.1	41.0	69.0	16	100	0.0
ASCOLI SATRIANO	FG	BISCIGLIETO	MFG13	R0001	28.3	20.9	38.2	48.4	17	79	0.0
ASCOLI SATRIANO	FG	PALAZZO PICCOLO	OPU39	R0001	29.1	20.2	39.6	43.4	12	75	1.2
CARLANTINO	FG	CAMPO SANTO VECCHIO	OPU56	R0001	25.5	17.4	35.7	58.4	17	100	0.0
CARPINO	FG	ARIOLA	MFG09	R0001	28.4	21.6	38.8	58.7	26	91	0.0
CERIGNOLA	FG	TAVOLETTA	MFG06	R0001	28.6	18.3	38.0	57.7	19	97	0.0
CERIGNOLA	FG	TRESSANTI	MFG04	R0001	28.7	19.6	38.2	62.1	22	99	0.0
FOGGIA	FG	BORGO LA ROCCA	OPU38	R0001	28.5	17.5	38.8	51.9	15	91	0.0
FOGGIA	FG	COPPA D'ORO	MFG07	R0001	28.6	19.4	37.7	58.6	22	93	6.4
FOGGIA	FG	FOGGIA AMENDOLA	00255	R0001	30.5	22.0	38.6	60.4	14	100	0.0
FOGGIA	FG	LA PESCIA	MFG03	R0001	29.5	20.7	39.1	52.0	19	88	0.0
FOGGIA	FG	MONTEROZZI	MFG19	R0008	29.2	18.4	39.6	55.0	16	98	0.0
LESINA	FG	RIPALTA	OPU55	R0008	29.1	22.8	38.2	65.6	21	100	0.0
LUCERA	FG	S. LUCIA	MFG01	R0001	29.3	19.9	39.4	50.9	13	89	0.0
MANFREDONIA	FG	DAUNIA RISI	OPU23	R0001	27.6	19.1	37.6	67.4	15	96	0.0
MONTE SANT ANGELO	FG	MONTE SANT'ANGELO	00254	R0007	24.8	19.6	31.0	46.5	22	100	0.0
ORTA NOVA	FG	TRIONFO	OPU07	R0007	n.p.	n.p.	n.p.	61.9	20	100	0.0
PIETRAMONTECORVINO	FG	TORRETTA	OPU08	R0001	31.7	22.7	43.0	46.7	13	100	0.0
RIGNANO GARGANICO	FG	VILLANOVA	OPU36	R0001	30.9	19.6	39.1	48.0	16	100	0.0
RODI GARGANICO	FG	S. LUCIA	MFG14	R0001	28.2	22.0	36.4	64.6	22	100	0.0
SAN FERDINANDO DI PUGLIA	FG	LA PERA DI BASSO	MFG17	R0001	30.1	19.5	39.7	52.0	13	98	0.0
SAN GIOVANNI ROTONDO	FG	MATINE - CARNE SALATA	MFG10	R0001	29.5	19.9	38.5	48.6	16	86	1.8
SAN GIOVANNI ROTONDO	FG	QUERCIA COPPE	MFG16	R0001	26.9	21.0	35.2	58.3	27	100	7.8
SAN SEVERO	FG	CASA LORDA	MFG15	R0001	29.8	19.8	40.5	52.4	14	100	0.0
SANNICANDRO GARGANICO	FG	DON NUNZIO E CAVALLO	MFG08	R0001	30.2	23.4	40.1	60.6	24	100	0.0
SANT'AGATA DI PUGLIA	FG	PALOMBARA	OPU57	R0001	28.4	20.7	38.4	52.7	18	85	3.0
SERRACAPRIOLA	FG	CIAVATTA	OPU09	R0001	28.8	19.6	39.6	60.0	18	100	0.0
TORREMAGGIORE	FG	SELVA DELLE GROTTE	MFG11	R0001	29.2	22.1	39.2	54.1	20	97	0.0
TROIA	FG	COLAZZE - GIARDINETTO	OPU37	R0001	28.6	17.8	38.5	47.7	14	83	0.8
TROIA	FG	SERRA DEI BISI	MFG02	R0001	28.3	22.7	36.7	43.7	12	78	0.0
VIESTE	FG	MANDRIONE	MFG18	R0001	27.7	21.6	33.5	63.9	28	100	0.0
ZAPPONETA	FG	RIVOLI	MFG05	R0001	27.8	19.6	38.0	65.1	20	90	0.0
CASTRIGNANO DEL CAPO	LE	S. MARIA DI LEUCA	00267	R0001	27.2	24.4	30.2	72.8	42	90	0.0
CUTROFIANO	LE	VERGINE	OPU24	R0001	27.8	19.8	35.0	66.9	28	100	0.0
LECCE	LE	AEROCUB	OPU62	R0001	28.1	20.1	35.8	60.9	24	100	0.0
LECCE	LE	ITAS	OPU41	R0001	28.0	19.0	36.0	65.1	29	100	0.0
LECCE	LE	LECCE	00265	R0001	29.8	20.0	35.0	56.0	26	89	0.0
LEVERANO	LE	ARCHE	OPU40	R0001	n.p.	n.p.	n.p.	68.1	23	100	1.2
MARTANO	LE	MALOPRA	MLE34	R0001	26.8	19.4	35.2	72.6	26	100	0.0
MINERVINO DI LECCE	LE	SCARCIGLIA (CNR)	OPU60	R0001	27.7	21.0	34.3	71.6	32	100	0.0
NARDO'	LE	BRUSCA	OPU61	R0001	27.4	20.8	37.4	84.0	28	100	0.0
NOCIGLIA	LE	VIA PER SUPERSANO	OPU25	R0001	n.p.	n.p.	n.p.	n.p.	n.p.	n.p.	n.p.
OTRANTO	LE	FRASSANITO	OPU10	R0001	27.5	20.7	35.6	78.1	34	100	0.0
RACALE	LE	CONTE	OPU12	R0001	27.9	21.7	36.9	75.9	27	100	0.2
SALICE SALENTINO	LE	PANCRAZIO	OPU42	R0001	27.2	19.0	34.8	79.4	26	100	0.0
SQUINZANO	LE	BADESSA	OPU11	R0001	28.2	20.3	36.2	68.6	28	100	0.2
TRICASE	LE	LUCUGNANO	OPU43	R0001	28.3	20.8	35.7	67.1	28	100	2.4
UGENTO	LE	BARBARO	MLE35	R0001	28.6	19.8	37.0	63.4	25	100	0.0
CASTELLANETA	TA	CASTELLANETA MARINA	OPU47	R0001	28.4	20.0	38.2	63.0	20	97	0.0
CASTELLANETA	TA	TAFURI	OPU14	R0001	27.2	19.2	35.7	63.1	23	100	0.0
GINOSA	TA	MARINA DI GINOSA	00263	R0001	27.8	21.8	32.8	73.0	24	96	0.0
GINOSA	TA	VERSO PALAGIANO	OPU58	R0001	27.3	16.8	37.3	64.6	23	100	0.0
GROTTAGLIE	TA	VERSO TARANTO-PAOLO VI	OPU27	R0001	28.3	19.6	36.6	64.4	22	100	2.2
MANDURIA	TA	TORRE ROSSA	OPU44	R0001	27.7	21.0	35.9	76.9	27	100	6.4
MARTINA FRANCA	TA	VERSO MASSAFRA	MTA32	R0001	27.5	20.2	35.3	55.7	23	100	0.0
MASSAFRA	TA	AMENDOLECCHIA	OPU46	R0001	31.1	22.7	40.9	61.4	21	97	0.0
MOTTOLA	TA	SAN BASILIO	OPU45	R0001	28.4	19.9	37.1	62.9	24	100	0.0
PALAGIANELLO	TA	MONTE D'ORO	OPU59	R0001	28.5	21.6	38.4	68.3	25	100	0.0
SAN GIORGIO IONICO	TA	VERSO TARANTO	MTA33	R0001	28.1	20.6	37.7	59.1	14	100	0.0
TARANTO	TA	LE MARINE	OPU15	R0001	28.7	22.0	38.4	70.7	20	100	1.2
TORRICELLA	TA	VERSO MARINA DI LIZZANO	OPU13	R0001	27.3	18.8	36.8	81.9	24	100	0.0
MEDIA					28.3	20.2	37.2	59.8	21	97	0.6
MINIMO					24.8	15.5	30.2	43.4	9	75	0.0
MASSIMO					31.7	24.5	43.0	84.0	42	100	14.6
Legenda Reti											
R0001		RETE AGROMETEOROLOGICA DELLA REGIONE PUGLIA									
R0007		SERVIZIO METEO AERONAUTICA MILITARE									
R0008		RETE AGROMETEOROLOGICA NAZIONALE									

AGRUMI



SITUAZIONE FENOLOGICA:

Ingrossamento frutti.

SITUAZIONE FITOSANITARIA:

Presenza in alcune zone, di **afidi**, **cocciniglie** e **ragnetto rosso**.

PROGRAMMA DI DIFESA:

Prestare attenzione per l'insorgenza di avversità durante lo sviluppo della nuova vegetazione e dei frutti, soprattutto per gli **afidi**, le **cocciniglie** e il **ragnetto rosso**, contro i quali si può intervenire anche limitando il trattamento alle zone colpite per salvaguardare l'antagonismo naturale. Più attenzione per il "cotonello" da contenere appena inizia la presenza sulla nuova vegetazione e sui frutti.

OLIVO



SITUAZIONE FENOLOGICA:

Ingrossamento olivine, pre-indurimento e indurimento del nocciolo.

SITUAZIONE FITOSANITARIA:

Presenza di **malattie fungine** e ovodeposizione sulle olivine da parte della generazione carpo-faga della **tignola**.

PROGRAMMA DI DIFESA:

Contro la **tignola** si interviene se le olive colpite sono intorno al 10% e se non è iniziato l'indurimento del nocciolo.

PESCO



SITUAZIONE FENOLOGICA:

Ingrossamento dei frutti, invaiatura e maturazione

SITUAZIONE FITOSANITARIA:

Avversità: **cidia**, **anarsia**, **mosca mediterranea**, **moniliosi** e **oidio**.

PROGRAMMA DI DIFESA:

Prestare attenzione agli attacchi sui frutti da parte della **cidia**, dell'**anarsia**, della **mosca mediterranea** dell'**oidio** e della **moniliosi**, anche sulla vegetazione, intervenendo in tempo utile, rispettando il periodo di carenza dei prodotti da adoperare.

VITE



SITUAZIONE FENOLOGICA:

Ingrossamento acini e pre-chiusura dei grappoli.

SITUAZIONE FITOSANITARIA:

Tignoletta, **oziorrinco**, **tripide**, **ragnetto rosso**, **peronospora**, **oidio** e **muffa grigia**.

PROGRAMMA DI DIFESA:

Intervenire contro l'**oidio** e dove è comparsa la **peronospora**. Contro la **tignoletta** scegliere con cura gli **agrofarmaci** secondo il loro **meccanismo di azione**, tenendo presente che la larva della prima generazione carpo-faga penetra direttamente dall'uovo nell'acino. Contro i **tripidi** e il **ragnetto rosso** intervenire dopo averne accertata la presenza dannosa. In fase di pre-chiusura grappolo, sulle cultivar più suscettibili e soprattutto nei vigneti di uva da tavola in fase di pre-chiusura del grappolo, intervenire contro la **muffa grigia**.

CILIEGIO



SITUAZIONE FENOLOGICA:

SITUAZIONE FITOSANITARIA:

PROGRAMMA DI DIFESA:

BARBABIETOLA



SITUAZIONE FENOLOGICA:

Ingrossamento fittone.

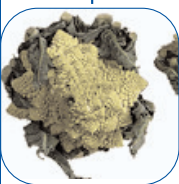
SITUAZIONE FITOSANITARIA:

Monitorare la presenza di **oidio**.

PROGRAMMA DI DIFESA:

Contro l'**oidio** intervenire con zolfo in presenza di sintomi molto diffusi o di infezioni in forma epidemica.

BROCCOLETTO



SITUAZIONE FENOLOGICA:

Maturazione.

SITUAZIONE FITOSANITARIA:

Larve di **lepidotteri**, **avversità fungine** e **batteriosi**.

PROGRAMMA DI DIFESA:

Dopo gli accertamenti intervenire contro i predetti **parassiti** con agrofarmaci registrati sulla coltura e contro i parassiti da contenere e sempre che se ne possa rispettare rigorosamente il periodo di carenza.

CARCIOFO



SITUAZIONE FENOLOGICA:

SITUAZIONE FITOSANITARIA:

PROGRAMMA DI DIFESA:

CAVOLFIORE



SITUAZIONE FENOLOGICA:

Sviluppo vegetativo e formazione di corimbi.

SITUAZIONE FITOSANITARIA:

Presenza di **larve di lepidotteri** e **malattie fungine**.

PROGRAMMA DI DIFESA:

Intervenire con prodotti registrati sulla coltura e contro i parassiti da contenere, dei quali si possa rispettare il periodo di carenza.

CEREALI



SITUAZIONE FENOLOGICA:

Maturazione cerosa e maturazione completa.

SITUAZIONE FITOSANITARIA:

Presenza di "mal del piede".

PROGRAMMA DI DIFESA:

Nessun trattamento.

PATATA



SITUAZIONE FENOLOGICA:

Maturazione.

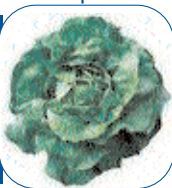
SITUAZIONE FITOSANITARIA:

Nessun problema di rilievo.

PROGRAMMA DI DIFESA:

Nessun trattamento.

LATTUCHE



SITUAZIONE FENOLOGICA:

Accrescimento piante e maturazione.

SITUAZIONE FITOSANITARIA:

Presenza di **afidi**, **tripidi**, **larve di lepidotteri** e **marciumi** di origine varia.

PROGRAMMA DI DIFESA:

Contro **afidi**, **tripidi** e **larve di lepidotteri**, intervenire tempestivamente, soprattutto sulle cultivar incappucciate (*Jceberg*, *Romanella*, ecc.) prima che inizi la loro chiusura quando poi è difficile raggiungere le larve già penetrate. Con andamento climatico piuttosto umido, intervenire contro l'eventuale presenza di malattie fungine, con prodotti specifici. Più attenzione bisogna avere, nei casi di nuovi impianti, contro i marciumi radicali e del colletto, dove queste malattie sono ricorrenti.

POMODORO



SITUAZIONE FENOLOGICA:

Crescita delle piante, fioritura e presenza di frutti sui palchi basali.

SITUAZIONE FITOSANITARIA:

Nessun problema di rilievo.

PROGRAMMA DI DIFESA:

Si consiglia di effettuare continui monitoraggi sulle colture dopo il trapianto per individuare tempestivamente la presenza di **afidi** e **tripidi**. Alla comparsa dei primi esemplari di **afidi** intervenire tempestivamente con prodotti specifici, alternando le sostanze attive utilizzate ed evitando miscele di insetticidi. Contro i **tripidi** intervenire nelle prime fasi di infestazione con prodotti specifici. Contro la **peronospora**, al verificarsi delle condizioni favorevoli per lo sviluppo delle infezioni, intervenire con prodotti di copertura ad azione preventiva di contatto. In condizioni di umidità e ad infezione avvenuta (max tre giorni), impiegare prodotti ad azione preventiva antisporulante e curativa o con attività curativa a persistenza prolungata, rispettando rigorosamente il periodo di carenza.

N.B. - PER TUTTE LE COLTURE CHE SONO PROSSIME ALLA RACCOLTA, SI POSSONO EFFETTUARE INTERVENTI SEMPRE CHE SIA POSSIBILE RISPETTARE RIGOROSAMENTE I TEMPI DI CARENZA DELLE SOSTANZE ATTIVE DA UTILIZZARE.

CONSIGLI A CARATTERE GENERALE

Per effettuare una buona difesa fitosanitaria occorre:

- una conoscenza approfondita dei parassiti da contenere, per colpirli nel momento più propizio e quando si interferisce il meno possibile sull'antagonismo naturale;
- attrezzature tarate e nella massima efficienza;
- preparazione della coltura in modo da poter facilmente colpire il parassita;
- nei casi dubbi, chiedere l'ausilio di tecnici specialisti esperti, per evitare di eseguire interventi di dubbio esito;
- si aggiunge che un nuovo impianto ha successo se le piante di propagazione sono sane e il terreno per l'impianto è privo di problemi idraulico-agrari e fitosanitari. Infine, si ricorda che l'acqua utilizzata per i trattamenti deve avere sempre un pH inferiore a 7.

**ASSOCIAZIONE REGIONALE CONSORZI DI DIFESA PUGLIA
CENTRO OPERATIVO REGIONALE (C O R)**

CENTRO OPERATIVO PROV.LE BARI C.O.P.

Via T. Casale, 27/D Bari tel. 080/5744733 fax 080/5277342

CENTRO OPERATIVO PROV.LE BRINDISI C.O.P.

Via T. Pisana,96 Brin disi tel. 0831/517140 fax 0831/511306

CENTRO OPERATIVO PROV.LE FOGGIA C.O.P.

P.zza Padre Pio Nuovo Palazzo Caccavo, B Foggia
tel. 0881/634143 fax 0881/666832

CENTRO OPERATIVO PROV.LE LECCE C.O.P.

Via Zara, 2 Rione Castromediano (LE)
tel 0832/232134 fax 0832/232148

CENTRO OPERATIVO PROV.LE TARANTO C.O.P.

Via Messina, 68 Taranto tel. 099/4773430 fax 099/4773432

**NOTIZIARIO REGIONALE AGROMETEOROLOGICO
E FITOSANITARIO**

Via Devitofrancesco 2N n. 23 -25 - 70124 BARI
tel. 080/5429693 fax 080/547470 0

**www.agrometeopuglia.it
<http://meteo.regione.puglia.it>**

**Uff. AGROMETEOROLOGICO REGIONALE
REDAZIONE: *Gennaro LAERA***

E-mail: laera.codipu@agrometeopuglia.it

Angelo PETRELLI

E-mail: petrelli.codipu@agrometeopuglia.it

Il Direttore Amministrativo : *Luigi CINO*

E-mail: cino.codipu@agrometeopuglia.it

Uff. MANUTENZIONE: *Vittorio CAROFIGLIO*

E-mail: carofiglio.codipu@agrometeopuglia.it

Su elaborazione dati C.E.D./ C.O.R. e note tecniche di campo
C.O.P./C.O. R.

STAMPA:

Realizzato in proprio

La diffusione e/o la riproduzione parziale o totale dei testi, dei dati e delle illustrazioni é vietata a termini di legge. É consentita solo citando la fonte e previa autorizzazione scritta.

RETE AGROMETEOROLOGICA REGIONALE

Il piano "Agrometeorologico Regionale" é stato avviato nel marzo 1985, nell'ambito della realizzazione dei Servizi di Sviluppo dell'Assessorato Regionale all'Agricoltura. Il Piano, prima e seconda fase, ha come principale obiettivo la costituzione di un Servizio Agrometeorologico a livello regionale per acquisire, elaborare e diffondere informazioni meteo-climatiche, tecnico -agronomiche finalizzate al mondo agricolo.

Le principali realizzazioni del Piano riguardano:

- la **Rete agrometeorologi ca automatica regionale e le reti provinciali**;
- la **Banca Dati agrometeorologica regionale** costituita da una componente climatica, che comprende i dati storici

climatici del Sistema Informativo Agricolo Nazionale - SIAN - del Ministero de ll'Agricoltura e Foreste, i dati storici dell'UCEA, del Servizio Idrografico e Mareografico e dell'AM a partire dal 1951 fino all'anno corrente, e da una componente meteorologica, specializzata per l'agricoltura, riguardante le informazioni e le elaborazioni effettuate sui dati meteorologici acquisiti in tempo reale;

- **i prodotti agro-climatologici** (analisi oggettiva, analisi dei regimi climatici, analisi di eventi estremi, indici agro -climatici, sviluppo fenologico, bilancio idrico, pianificazione del ter ritorio, ecc.);
- **il bollettino fitosanitario** (lotta guidata e lotta integrata).

DATI DISPONIBILI PRESSO LA BANCA DATI AGROMETEOROLOGICA REGIONALE

- Rete agrometeorologica regionale
- Sistema Informativo Agricolo Nazionale -SIAN-
- UCEA (a partire dal 1961 e per alcune stazioni serie storiche centenarie)
- A.M. Servizio Meteorologico dell'Aeronautica Militare (a partire dal 1951)
- Servizio Idrografico e Mareografico (giá Servizio Idrografico del Min. del Lavori Pubblici) (dal 19 51 al 1973)

GUIDA TECNICA

IL NOTIZIARIO

Costituisce un'adeguata informazione per tutti gli operatori agricoli sui problemi dell'agricoltura, dell'ambiente e del territorio. Esso é momento didattico -conoscitivo, apporto fertile di idee, impegno tecnologico di aggiornamento degli operatori del settore e degli addetti ai lavori mirato alla gestione delle proprie realtà aziendali confrontandole con le esigenze di maggior reddito possibile e anche di minori rischi di impresa.

FILO DIRETTO

Telefonando al n. 080/5429693 dalle ore 08:00 alle ore 14:00 di tutti i giorni, escluso il sabato e i festivi, ogni operatore agricolo si collegherà coi **Tecnici esperti del C.O.R.** per essere assistito e guidato nella conduzione pratica della propria azienda.

SERVIZIO LETTERA

I **Tecnici esperti del C.O.R.** risponderanno per iscritto in breve tempo ai quesiti inviati tramite fax al n. 080/5474700 o tramite e-mail su specifiche tematiche agronomiche ed in particolare sulla lotta guidata o integrata e sulla difesa dalle avversità climatiche.