



REGIONE PUGLIA
Area Politiche Sviluppo Rurale
Servizio Agricoltura



UNIONE EUROPEA

NOTIZIARIO

AGROMETEOROLOGICO

&

FITOSANITARIO

In collaborazione con: Assessorato Risorse Agroalimentari della Regione Puglia, Servizi di Sviluppo Agricolo, Osservatorio Fitosanitario Regionale, Uffici Provinciali Agricoltura.

Su informazioni: Rete Agrometeorologica Regione Puglia, Servizio Meteorologico Aeronautica Militare, Servizio Informativo Agricolo Nazionale.
Elaborato e Redatto da *Gennaro Laera e Angelo Petrelli.*

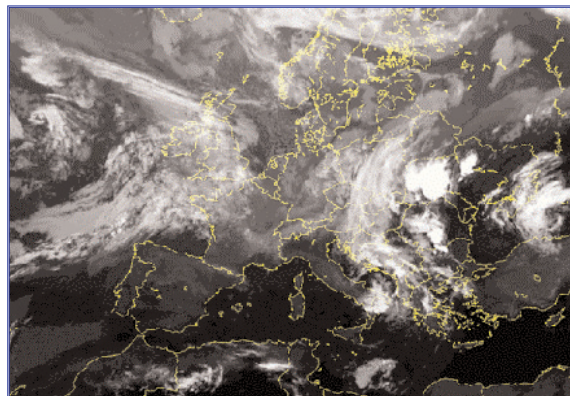
N. 23 Anno XXVI

06 - 12 Giugno 2012



Sommario

- 1 **METEOROLOGIA**
- 2 **DATI PREVISTI**
- 3 **CLIMATOLOGIA**
- 4 **FITOPATOLOGIA**



Associazione Regionale Consorzi di Difesa della Puglia

ASSOCODIPUGLIA

Via Devitofrancesco 2/N, 25 70124 BARI
Tel. 080/5429693 Fax. 080/5474700
www.agrometeopuglia.it
e-mail: direzione.codipu@agrometeopuglia.it



SITUAZIONE PREVISTA SULL'EUROPA

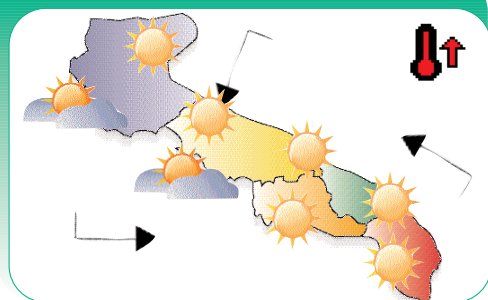


IMMAGINE METEOSAT del 05.06.2012

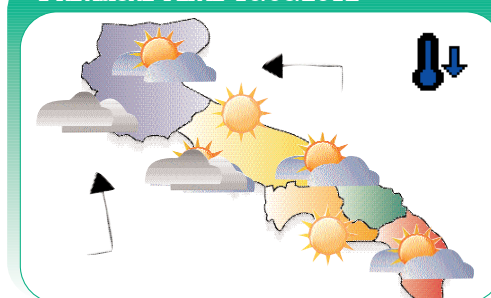


Nei prossimi giorni un flusso di aria instabile di origine atlantica apporterà condizioni di tempo molto variabile sulle regioni settentrionali e sulle zone interne delle regioni centrali. Le regioni meridionali saranno interessate da un campo di alta pressione di origine africana che determinerà condizioni di tempo stabile e soleggiato con caldo estivo. Per il fine settimana e inizio della prossima settimana non si prevedono sostanziali cambiamenti.

PREVISIONE DAL 06 AL 09/06/2012



PREVISIONE PER IL 10/06/2012



Mercoledì

06

Prevalenza di **cielo** sereno o poco nuvoloso con qualche locale addensamento sulle zone più interne.

Temperature pressochè stazionarie o in lieve aumento le massime.

Venti da moderati a deboli settentrionali.

Mari generalmente poco mossi.

Giovedì

07

Cielo generalmente sereno o poco nuvoloso.

Temperature in aumento, specie nei valori massimi.

Venti deboli settentrionali o a regime di brezza lungo le coste.

Mari in prevalenza poco mossi, mosso il Canale d'Otranto.

Venerdì

08

Cielo sereno.

Temperature in ulteriore aumento con caldo nelle zone interne.

Venti deboli o localmente moderati dai quadranti meridionali.

Mari poco mossi o quasi calmi.

Sabato

09

Cielo generalmente sereno o poco nuvoloso.

Temperature in aumento con valori massimi vicini ai 35°C.

Venti deboli o moderati dai quadranti meridionali.

Mari poco mossi o localmente mossi a largo.

Domenica

10

Cielo sereno o poco nuvoloso.

Temperature in diminuzione.

Venti deboli variabili.

Mari poco mossi o localmente mossi il Canale d'Otranto.

Tendenza per Lunedì 11 e Martedì 12

Condizioni di tempo stabile.

DATI PREVISTI Dal 06.05 al 10.06.2012

DATA	CIELO		VENTO		TEMP.		UMID.		FENOMENI		PREC	MARE
	ORE 00:00	ORE 12:00	ORE 00:00	ORE 12:00	min	max	min	max	TIPO	%	mm	
FOGGIA												
06/06/2012	Sereno	Poco nuvoloso	Moderato W	Debole W	16	32	35	75				
07/06/2012	Sereno	Sereno	Debole SE	Moderato E	19	34	30	75				
08/06/2012	Sereno	Sereno	Debole S	Debole SE	15	33	30	75				
09/06/2012	Poco nuvoloso	Poco nuvoloso	Debole NE	Moderato-Forte SE	17	35	30	75	Pioggia	20	2	
10/06/2012	Sereno	Sereno	Debole S	Debole SE	17	33	30	75				
CANDELA												
06/06/2012	Sereno	Poco nuvoloso	Debole W	Debole N	13	29	50	85				
07/06/2012	Sereno	Poco nuvoloso	Moderato SW	Debole W	16	31	45	85				
08/06/2012	Sereno	Poco nuvoloso	Moderato SW	Moderato-Forte S	18	31	40	75				
09/06/2012	Poco nuvoloso	Nuvoloso	Moderato-Forte SW	Moderato-Forte SW	20	33	50	60				
10/06/2012	Sereno	Poco nuvoloso	Debole SW	Moderato-Forte S	18	31	40	75				
VIESTE												
06/06/2012	Sereno	Sereno	Debole NW	Moderato N	17	25	65	70				Poco mosso
07/06/2012	Sereno	Sereno	Debole W	Debole E	20	27	65	80				Poco mosso
08/06/2012	Sereno	Sereno	Debole SW	Moderato S	20	26	55	85				Poco mosso
09/06/2012	Poco nuvoloso	Poco nuvoloso	Debole SE	Molto Forte SE	21	27	60	80				Poco mosso
10/06/2012	Sereno	Poco nuvoloso	Debole SW	Moderato S	20	26	55	85				Poco mosso
BARI												
06/06/2012	Sereno	Poco nuvoloso	Moderato NW	Moderato N	17	24	60	75				Poco mosso
07/06/2012	Sereno	Sereno	Debole SW	Moderato NE	19	27	60	70				Poco mosso
08/06/2012	Sereno	Sereno	Debole SW	Debole SE	17	29	55	65				Poco mosso
09/06/2012	Sereno	Nuvoloso	Debole SE	Calmo-Debole SE	19	33	50	60				Poco mosso
10/06/2012	Sereno	Poco nuvoloso	Debole SW	Debole SE	19	30	55	65				Poco mosso
GIOIA DEL COLLE												
06/06/2012	Sereno	Sereno	Moderato NW	Moderato N	15	24	40	75				
07/06/2012	Sereno	Sereno	Debole SW	Debole SE	17	30	40	75				
08/06/2012	Sereno	Sereno	Moderato S	Moderato SE	15	31	30	75				
09/06/2012	Sereno	Poco nuvoloso	Debole E	Moderato SE	14	33	25	75				
10/06/2012	Sereno	Poco nuvoloso	Moderato S	Moderato SE	14	31	30	75				
BRINDISI												
06/06/2012	Sereno	Poco nuvoloso	Forte NW	Moderato NW	19	24	65	90				Mosso
07/06/2012	Sereno	Poco nuvoloso	Debole W	Moderato NE	18	27	55	80				Poco mosso
08/06/2012	Sereno	Sereno	Debole S	Moderato SE	17	27	40	80				Poco mosso
09/06/2012	Sereno	Poco nuvoloso	Debole SE	Moderato S	18	31	40	75				Poco mosso
10/06/2012	Sereno	Poco nuvoloso	Debole S	Moderato SE	17	27	40	80				Poco mosso
MARINA DI GINOSA												
06/06/2012	Sereno	Sereno	Moderato NW	Moderato N	15	26	65	75				Poco mosso
07/06/2012	Sereno	Poco nuvoloso	Debole NW	Moderato S	18	28	80	80				Poco mosso
08/06/2012	Sereno	Sereno	Debole variabile	Moderato E	17	26	85	85				Poco mosso
09/06/2012	Poco nuvoloso	Poco nuvoloso	NE	Moderato SE	19	27	80	90				Poco mosso
10/06/2012	Sereno	Sereno	Debole variabile	Moderato E	18	2	85	85				Poco mosso
LECCE												
06/06/2012	Sereno	Sereno	Moderato NW	Forte N	16	24	35	90				
07/06/2012	Sereno	Poco nuvoloso	Debole NW	Moderato N	17	28	35	85				
08/06/2012	Sereno	Sereno	Debole variabile	Moderato-Forte SE	17	31	20	80				
09/06/2012	Sereno	Poco nuvoloso	Debole Se	Moderato-Forte S	18	33	25	75				
10/06/2012	Sereno	Sereno	Debole variabile	Moderato-Forte SE	17	32	20	80				
OTRANTO												
06/06/2012	Sereno	Sereno	Moderato NW	Forte N	16	24	60	85				Mosso
07/06/2012	Sereno	Sereno	Moderato NW	Moderato N	17	28	55	85				Mosso
08/06/2012	Sereno	Sereno	Debole NW	Debole S	17	27	60	75				Poco mosso
09/06/2012	Sereno	Poco nuvoloso	Forte SE	Moderato SW	19	27	65	75				Poco mosso
10/06/2012	Sereno	Sereno	Debole NW	Debole S	17	27	60	75				Quasi calmo
S. MARIA DI LEUCA												
06/06/2012	Sereno	Sereno	Moderato NW	Forte N	16	25	50	80				Mosso
07/06/2012	Sereno	Sereno	Moderato NW	Moderato N	17	29	45	75				Mosso
08/06/2012	Sereno	Sereno	Debole NW	Moderato-Forte E	19	29	50	70				Poco mosso
09/06/2012	Sereno	Sereno	Debole SE	Moderato SE	21	28	55	70				Poco mosso
10/06/2012	Sereno	Sereno	Debole NW	Debole E	19	29	50	70				Poco mosso
GROTTAGLIE												
06/06/2012	Sereno	Poco nuvoloso	Moderato NW	Moderato N	16	26	35	80				
07/06/2012	Sereno	Sereno	Debole NW	Debole SE	18	30	35	70				
08/06/2012	Sereno	Sereno	Debole W	Moderato-Forte SE	17	31	25	65				
09/06/2012	Sereno	Poco nuvoloso	Debole E	Moderato SE	18	33	30	75				
10/06/2012	Sereno	Sereno	Debole W	Moderato SE	17	31	25	65				

Nella settimana scorsa la nostra penisola è stata interessata da due masse d'aria totalmente differenti: le regioni meridionali sono state interessate da un campo di alta pressione di origine nord-africana, che ha apportato condizioni di tempo stabile e soleggiato con aumento delle temperature, mentre le regioni settentrionali sono state interessate da un flusso di aria fresca artica che ha determinato un forte peggioramento del tempo, con diminuzione delle temperature e formazioni di temporali anche di forte intensità.

Sulla nostra regione le condizioni del tempo sono state buone, con prevalenza di cielo sereno o poco nuvoloso per l'intera settimana. Tuttavia nelle ore pomeridiane e nelle zone più interne si sono verificati locali addensamenti associati a brevi rovesci, in particolare nel giorno 31 maggio.

Le temperature sono gradualmente aumentate con punte massime che hanno superato anche i 30°C nelle zone interne del foggiano.

Il vento, nei primi 3 giorni della settimana, ha spirato prevalentemente dai quadranti settentrionali, successivamente si è disposto dai quadranti meridionali.

L'intensità è stata quasi sempre debole o moderata, locali rinforzi si sono verificati nelle ore centrali della giornata.

Dati rilevati dal 28-05-2012 al 03-06-2012

					MEDIA	MIN	MAX	MEDIA	MIN	MAX	mm
ALBEROBELLO	BA	ITAS	OPU31	R0001	19.8	10.6	28.8	55.9	29	100	0.0
ALTAMURA	BA	GUROLAMANNA	OPU01	R0001	18.6	9.3	29.7	54.7	22	90	1.8
ALTAMURA	BA	S.P. SANTERAMO	MBA22	R0001	20.7	7.4	33.1	68.1	26	100	1.2
ANDRIA	BA	MONTEGROSSO	MBA21	R0001	17.7	8.1	28.2	45.0	15	74	0.0
ANDRIA	BA	PAPPARICOTTA	OPU16	R0001	19.8	5.2	32.8	59.1	26	100	0.2
BARI	BA	BARI PALESE	00258	R0001	n.p.	12.5	31.2	n.p.	27	83	n.p.
BARI	BA	C.N.R. IRSA	OPU48	R0001	21.9	11.7	35.8	55.4	29	92	0.0
BINETTO	BA	PARCO DEI BUOI	OPU29	R0001	21.0	10.4	32.9	43.9	19	82	0.0
CANOSA DI PUGLIA	BA	IPSAA	MBA20	R0001	22.0	9.2	33.8	54.3	24	92	5.8
CASAMASSIMA	BA	SERRONE(AZ.AGR.MANCINI)	MBA27	R0001	20.8	11.0	30.7	58.9	26	100	0.4
CASSANO DELLE MURGE	BA	S.P. SANNICANDRO	MBA24	R0007	19.0	9.7	29.3	54.9	27	94	3.2
CONVERSANO	BA	CONTRADA COZZE	OPU52	R0007	21.5	12.3	32.0	50.9	21	100	0.0
CORATO	BA	CASTEL DEL MONTE	OPU50	R0001	20.2	10.0	31.6	53.7	22	86	0.0
GIOIA DEL COLLE	BA	GIOIA DEL COLLE	00259	R0001	n.p.	8.8	27.4	n.p.	23	100	0.1
GRAVINA IN PUGLIA	BA	LIMELLI D'IMPERATORE	OPU03	R0001	18.9	8.6	30.9	63.9	22	100	0.4
GRAVINA IN PUGLIA	BA	S.P. SPINAZZOLA	MBA23	R0001	18.7	9.0	30.7	66.7	28	100	13.0
LOCOROTONDO	BA	ITAS VIA PER CISTERNINO	OPU49	R0001	18.8	8.1	27.8	68.3	39	100	0.0
MINERVINO MURGE	BA	BOSCO ACQUATETTA	OPU51	R0001	18.8	6.9	31.2	63.1	26	100	0.0
MONOPOLI	BA	CONTRADA MATER DOMINI	OPU18	R0001	22.0	14.3	32.6	52.1	29	81	0.0
NOCI	BA	MURGIA ANTICI	MBA28	R0001	18.0	7.1	27.9	74.7	32	100	5.4
NOICATTARO	BA	VIA CASAMASSIMA	OPU30	R0001	21.0	10.0	32.3	55.7	26	96	0.0
PALO DEL COLLE	BA	PALOMBAIO	09003	R0001	21.4	8.5	35.7	48.5	19	90	0.4
PUTIGNANO	BA	LAMENDOLA I	MBA29	R0001	18.7	8.3	27.6	60.3	26	100	0.2
SANTERAMO IN COLLE	BA	VIA PER GIOIA DEL COLLE	MBA25	R0001	18.9	9.8	28.1	60.6	25	100	0.2
TERLIZZI	BA	ITAS	OPU19	R0001	21.1	9.3	33.3	52.3	23	100	0.0
TORITTO	BA	QUASANO	OPU53	R0001	20.3	11.9	31.4	63.0	28	100	0.6
TRANI	BA	S.S. CORATO-TRANI	OPU28	R0007	20.9	12.1	30.3	50.1	25	82	0.0
TURI	BA	VIA CASAMASSIMA	09002	R0007	20.4	9.6	30.7	55.1	27	90	0.2
VALENZANO	BA	CAMPO SPER. UNIBA	MBA26	R0001	20.8	10.8	31.9	55.0	27	89	0.0
BRINDISI	BR	BRINDISI	00261	R0001	21.4	12.8	29.2	78.5	37	98	0.0
BRINDISI	BR	LATIANO	OPU34	R0001	20.5	10.7	29.6	64.0	14	100	0.4
BRINDISI	BR	TORRE MOZZA	OPU32	R0001	20.3	10.6	30.5	66.0	27	100	0.2
CAROVIGNO	BR	VIA PER CEGLIE MESSAPICA	OPU21	R0001	20.9	10.2	30.8	66.9	33	100	0.0
CEGLIE MESSAPICA	BR	FERRUZZO	MBR31	R0001	19.5	11.2	28.0	64.3	35	100	0.2
FASANO	BR	FASCIANELLO	MBR30	R0001	22.0	14.3	32.0	54.3	31	89	0.0
FASANO	BR	OTTAVA SEDICI	OPU04	R0001	21.8	12.6	32.5	55.0	29	89	0.0
MESAGNE	BR	MOCCARI	OPU33	R0001	20.7	9.8	30.4	70.1	30	100	0.6
OSTUNI	BR	MASSERIA SANTORO	OPU17	R0001	18.3	6.1	28.9	69.4	29	100	0.2
SAN PIETRO VERNOTICO	BR	MAINE	OPU06	R0001	20.6	10.9	30.5	75.6	31	100	0.2
SAN VITO DEI NORMANNI	BR	SIGNORANNA	OPU35	R0001	20.3	10.5	29.5	67.7	30	100	0.0
TORRE SANTA SUSANNA	BR	ARCIPRETE	OPU54	R0001	19.9	9.6	29.2	74.3	35	100	0.0
VILLA CASTELLI	BR	VIA PER FRANCAVILLA FONT	OPU20	R0001	20.6	9.8	28.9	68.9	36	100	0.6

Dati rilevati dal 28-05-2012 al 03-06-2012

					MEDIA	MIN	MAX	MEDIA	MIN	MAX	mm
ALBERONA	FG	SERRONE	MFG12	R0008	20.8	12.1	29.2	51.7	28	81	1.4
APRICENA	FG	CANALE	0PU22	R0008	21.1	7.1	33.7	68.3	26	100	0.0
ASCOLI SATRIANO	FG	BISCIGLIETO	MFG13	R0001	20.3	10.4	30.2	56.6	26	90	0.0
ASCOLI SATRIANO	FG	PALAZZO PICCOLO	0PU39	R0001	21.2	9.5	30.5	51.4	22	84	5.2
CARLANTINO	FG	CAMPO SANTO VECCHIO	0PU56	R0001	17.4	8.3	26.8	77.4	35	100	2.6
CARPINO	FG	ARIOLA	MFG09	R0001	21.1	10.0	31.4	55.1	33	82	0.0
CERIGNOLA	FG	TAVOLETTA	MFG06	R0001	20.8	6.1	33.0	61.1	25	100	0.2
CERIGNOLA	FG	TRESSANTI	MFG04	R0001	20.9	8.7	33.3	62.3	24	100	0.0
FOGGIA	FG	BORGO LA ROCCA	0PU38	R0001	20.8	6.9	33.4	52.0	20	88	0.0
FOGGIA	FG	COPPA D'ORO	MFG07	R0001	21.3	6.8	33.3	58.0	26	100	0.0
FOGGIA	FG	FOGGIA AMENDOLA	00255	R0001	n.p.	8.6	31.0	n.p.	17	98	0.0
FOGGIA	FG	LA PESCIA	MFG03	R0001	21.8	7.1	33.7	54.9	21	93	0.0
FOGGIA	FG	MONTEROZZI	MFG19	R0008	21.1	6.3	34.4	55.4	22	95	0.0
LESINA	FG	RIPALTA	0PU55	R0008	21.9	11.2	31.0	59.1	31	94	0.0
LUCERA	FG	S. LUCIA	MFG01	R0001	21.4	8.0	31.9	56.7	25	97	0.0
MANFREDONIA	FG	DAUNIA RISI	0PU23	R0001	19.2	8.0	28.0	68.7	21	100	0.0
MONTE SANT ANGELO	FG	MONTE SANT'ANGELO	00254	R0007	n.p.	11.8	22.0	n.p.	33	78	0.0
ORTA NOVA	FG	TRIONFO	0PU07	R0007	21.9	9.7	33.8	57.0	21	100	0.0
PIETRAMONTECORVINO	FG	TORRETTA	0PU08	R0001	23.4	11.2	34.1	55.1	26	90	0.6
RIGNANO GARGANICO	FG	VILLANOVA	0PU36	R0001	20.8	6.8	33.8	59.0	21	97	0.0
RODI GARGANICO	FG	S. LUCIA	MFG14	R0001	21.1	12.8	31.6	56.1	30	96	0.0
SAN FERDINANDO DI PUGLIA	FG	LA PERA DI BASSO	MFG17	R0001	22.6	9.5	35.5	48.9	12	99	0.0
SAN GIOVANNI ROTONDO	FG	MATINE - CARNE SALATA	MFG10	R0001	21.5	9.9	32.6	51.9	24	85	0.2
SAN GIOVANNI ROTONDO	FG	QUERCIA COPPE	MFG16	R0001	19.0	10.3	26.5	63.6	39	89	0.0
SAN SEVERO	FG	CASA LORDA	MFG15	R0001	21.7	7.2	33.5	56.4	22	100	3.2
SANNICANDRO GARGANICO	FG	DON NUNZIO E CAVALLO	MFG08	R0001	23.1	12.2	33.6	52.3	27	82	0.0
SANT'AGATA DI PUGLIA	FG	PALOMBARA	0PU57	R0001	20.3	10.3	30.2	61.6	27	95	1.6
SERRACAPRIOLA	FG	CIAVATTA	0PU09	R0001	21.4	7.6	32.8	61.1	30	100	0.0
TORREMAGGIORE	FG	SELVA DELLE GROTTI	MFG11	R0001	21.8	10.2	32.3	58.0	29	94	0.0
TROIA	FG	COLAZZE - GIARDINETTO	0PU37	R0001	19.9	4.2	30.1	61.1	25	100	6.8
TROIA	FG	SERRA DEI BISI	MFG02	R0001	20.3	13.6	28.2	n.p.	n.p.	n.p.	11.8
VIESTE	FG	MANDRIONE	MFG18	R0001	20.4	11.7	30.1	61.0	34	93	0.0
ZAPPONETA	FG	RIVOLI	MFG05	R0001	19.4	7.0	28.7	65.6	25	90	0.0
CASTRIGNANO DEL CAPO	LE	S. MARIA DI LEUCA	00267	R0001	20.0	14.8	24.2	81.6	41	92	0.0
CUTROFIANO	LE	VERGINE	0PU24	R0001	20.1	11.1	29.3	68.6	27	100	2.2
LECCE	LE	AEROCUB	0PU62	R0001	n.p.	n.p.	n.p.	n.p.	n.p.	n.p.	n.p.
LECCE	LE	ITAS	0PU41	R0001	20.5	9.8	30.6	66.1	30	100	0.2
LECCE	LE	LECCE	00265	R0001	n.p.	11.0	29.0	n.p.	22	91	0.2
LEVERANO	LE	ARCHE	0PU40	R0001	21.3	11.9	30.1	65.9	27	100	0.6
MARTANO	LE	MALOPRA	MLE34	R0001	19.3	10.0	27.6	76.9	34	100	3.8
MINERVINO DI LECCE	LE	SCARCIGLIA (CNR)	0PU60	R0001	19.5	11.9	26.6	79.7	34	100	3.6
NARDO'	LE	BRUSCA	0PU61	R0001	19.9	10.4	26.6	82.0	34	100	1.2

AGRUMI



SITUAZIONE FENOLOGICA:

Allegagione, ingrossamento frutti.

SITUAZIONE FITOSANITARIA:

Non si riscontrano fenomeni aversità parassitarie di rilievo, ad eccezione di lieve presenza in alcune zone, di **afidi** e **cocciniglie** e **ragnetto rosso**.

PROGRAMMA DI DIFESA:

Prestare attenzione per l'insorgenza di aversità durante lo sviluppo della nuova vegetazione e dei frutti, soprattutto per gli **afidi** e le **cocciniglie** e il **ragnetto rosso**, contro i quali si può intervenire la sfioritura completa.

OLIVO



SITUAZIONE FENOLOGICA:

Fioritura, allegagione, ingrossamento olivine.

SITUAZIONE FITOSANITARIA:

Presenza di **malattie fungine** e iniziale ovodeposizione sulle olivine da parte della **tignoletta**.

PROGRAMMA DI DIFESA:

Nessun trattamento.

PESCO



SITUAZIONE FENOLOGICA:

Ingrossamento dei frutti, invaiatura e maturazione

SITUAZIONE FITOSANITARIA:

Avversità non controllate, precedenza soprattutto contro **cidia**, **anarsia**, **moniliosi** e **oidio**.

PROGRAMMA DI DIFESA:

Prestare attenzione agli attacchi sui frutti da parte della **cidia**, dell'**anarsia**, dell'**oidio** e della **monilia**.

VITE



SITUAZIONE FENOLOGICA:

Fioritura, allegagione, ingrossamento acini.

SITUAZIONE FITOSANITARIA:

Tignoletta, **peronospora**, **oidio**

PROGRAMMA DI DIFESA:

Intervento contro l'**oidio** e dove è comparsa la **peronospora**, continuare la difesa. E' iniziato il volo della **tignoletta**, che ovodepone sugli acini. Gli agrofarmaci disponibili sono quasi tutti di ingestione e contatto, quindi per la difesa scegliere il prodotto in base al loro meccanismo d'azione, tenendo presente che la larva penetra direttamente dall'uovo nell'acino.

CILIEGIO



SITUAZIONE FENOLOGICA:

Ingrossamento frutti e maturazione.

SITUAZIONE FITOSANITARIA:

Presenza di piante colpite da "**marciumi radicali**" e localmente presenza di **Archips rosana** e iniziale cattura di adulti di **mosca delle ciliege**.

PROGRAMMA DI DIFESA:

Svellere le piante colpite da "**marciumi radicali**" e togliere con molta cura dal terreno tutto il materiale radicale colpito. Coprire il terreno lasciato scoperto (=piccola fossa di svellimento della pianta) con calce. Contro la **mosca delle ciliege**, se presente, intervenire con agrofarmaci dei quali si possa rispettare rigorosamente il periodo di carenza. Contro l'eventuale presenza di **moniliosi** e/o di corineo, intervenire rispettando il disciplinare della regione Puglia per la scelta e l'impiego degli agrofarmaci.

BARBABIETOLA



SITUAZIONE FENOLOGICA:

Ingrossamento fittone.

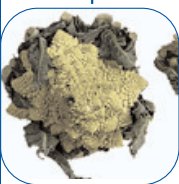
SITUAZIONE FITOSANITARIA:

Monitorare la presenza di **oidio**.

PROGRAMMA DI DIFESA:

Contro l'**oidio** intervenire in presenza di sintomi molto diffusi o di infezioni in forma epidemica con zolfo.

BROCCOLETTO



SITUAZIONE FENOLOGICA:

Maturazione.

SITUAZIONE FITOSANITARIA:

Larve di **lepidotteri**, **avversità fungine** e **batteriosi**.

PROGRAMMA DI DIFESA:

Dopo gli accertamenti intervenire contro i predetti **parassiti** con agrofarmaci registrati sulla coltura e contro i parassiti da contenere e sempre che se ne possa rispettare rigorosamente il periodo di carenza.

CARCIOFO



SITUAZIONE FENOLOGICA:

Maturazione e raccolta.

SITUAZIONE FITOSANITARIA:

PROGRAMMA DI DIFESA:

CAVOLFIORE



SITUAZIONE FENOLOGICA:

Sviluppo vegetativo e formazione di corimbi.

SITUAZIONE FITOSANITARIA:

Presenza di **larve di lepidotteri** e **malattie fungine**.

PROGRAMMA DI DIFESA:

Intervenire con prodotti registrati sulla coltura e contro i parassiti da contenere, dei quali si possa rispettare il periodo di carenza.

CEREALI



SITUAZIONE FENOLOGICA:

Maturazione lattea.

SITUAZIONE FITOSANITARIA:

Presenza di "mal del piede".

PROGRAMMA DI DIFESA:

Nessun trattamento.

PATATA



SITUAZIONE FENOLOGICA:

Fioritura, maturazione.

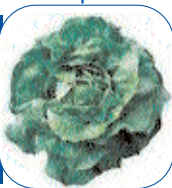
SITUAZIONE FITOSANITARIA:

Nessun problema di rilievo.

PROGRAMMA DI DIFESA:

Nessun trattamento.

LATTUCHE



SITUAZIONE FENOLOGICA:

Accrescimento piante e maturazione.

SITUAZIONE FITOSANITARIA:

Presenza di **afidi**, **tripidi**, **larve di lepidotteri** e **marciumi** di origine varia.

PROGRAMMA DI DIFESA:

Contro **afidi**, **tripidi** e **larve di lepidotteri**, intervenire tempestivamente, soprattutto sulle cultivar incappucciate (*Jceberg*, *Romanella*, ecc.) prima che inizi la loro chiusura quando poi è difficile raggiungere le larve già penetrate. Dato l'andamento climatico piuttosto umido, intervenire contro l'eventuale presenza di malattie fungine, con prodotti specifici. Più attenzione bisogna avere, nei casi di nuovi impianti, contro i marciumi radicali e del colletto, dove queste malattie sono ricorrenti.

POMODORO



SITUAZIONE FENOLOGICA:

Preparazione letto di semina, inizio trapianti e sviluppo vegetativo.

SITUAZIONE FITOSANITARIA:

Nessun problema di rilievo.

PROGRAMMA DI DIFESA:

Nella preparazione del terreno per i nuovi impianti, per la eventuale geodisinfestazione dagli **elateridi**, intervenire in modo localizzato al trapianto, ove è stata accertata la presenza o nei terreni in cui, da osservazioni precedenti, si è certi della presenza utilizzando prodotti a base di clorpirifos etile o bifentrin. Inoltre contro i danni da **Virusi** (CMV, PVY, TSWV, ToMV) i criteri di intervento si basano essenzialmente su azioni preventive:

- impiego di piantine certificate virus esenti o virus controllate per il trapianto;
- accurato controllo delle erbe infestanti presenti in prossimità del campo prima del trapianto (da effettuare con pirodiserbo o sfalcio).

Si consiglia di effettuare continui monitoraggi sulle colture dopo il trapianto per individuare tempestivamente la presenza di **afidi** e **tripidi**. Alla comparsa dei primi esemplari di **afidi** intervenire tempestivamente con prodotti specifici, alternando le sostanze attive utilizzate ed evitando miscele di insetticidi. Contro i **tripidi** intervenire nelle prime fasi di infestazione con prodotti specifici. Contro la **peronospora**, al verificarsi delle condizioni favorevoli per lo sviluppo delle infezioni, intervenire con prodotti di copertura ad azione preventiva di contatto. In condizioni di elevata umidità e ad infezione avvenuta (max tre giorni), impiegare prodotti ad azione preventiva antispore e curativa o con attività curativa a persistenza prolungata.

N.B. - PER TUTTE LE COLTURE CHE SONO PROSSIME ALLA RACCOLTA, SI POSSONO EFFETTUARE INTERVENTI SEMPRE CHE SIA POSSIBILE RISPETTARE RIGOROSAMENTE I TEMPI DI CARENZA DELLE SOSTANZE ATTIVE DA UTILIZZARE.

CONSIGLI A CARATTERE GENERALE

Per effettuare una buona difesa fitosanitaria occorre:

- una conoscenza approfondita dei parassiti da contenere, per colpirli nel momento più propizio e quando si interferisce il meno possibile sull'antagonismo naturale;
- attrezzature tarate e nella massima efficienza;
- preparazione della coltura in modo da poter facilmente colpire il parassita;
- nei casi dubbi, chiedere l'ausilio di tecnici specialisti esperti, per evitare di eseguire interventi di dubbio esito;
- si aggiunge che un nuovo impianto ha successo se le piante di propagazione sono sane e il terreno per l'impianto è privo di problemi idraulico-agrari e fitosanitari. Infine, si ricorda che l'acqua utilizzata per i trattamenti deve avere sempre un pH inferiore a 7.

**ASSOCIAZIONE REGIONALE CONSORZI DI DIFESA PUGLIA
CENTRO OPERATIVO REGIONALE (C O R)**

CENTRO OPERATIVO PROV.LE BARI C.O.P.

Via T. Casale, 27/D Bari tel. 080/5744733 fax 080/5277342

CENTRO OPERATIVO PROV.LE BRINDISI C.O.P.

Via T. Pisana,96 Brin disi tel. 0831/517140 fax 0831/511306

CENTRO OPERATIVO PROV.LE FOGGIA C.O.P.

P.zza Padre Pio Nuovo Palazzo Caccavo, B Foggia
tel. 0881/634143 fax 0881/666832

CENTRO OPERATIVO PROV.LE LECCE C.O.P.

Via Zara, 2 Rione Castromediano (LE)
tel 0832/232134 fax 0832/232148

CENTRO OPERATIVO PROV.LE TARANTO C.O.P.

Via Messina, 68 Taranto tel. 099/4773430 fax 099/4773432

**NOTIZIARIO REGIONALE AGROMETEOROLOGICO
E FITOSANITARIO**

Via Devitofrancesco 2N n. 23 -25 - 70124 BARI
tel. 080/5429693 fax 080/547470 0

**www.agrometeopuglia.it
<http://meteo.regione.puglia.it>**

**Uff. AGROMETEOROLOGICO REGIONALE
REDAZIONE: *Gennaro LAERA***

E-mail: laera.codipu@agrometeopuglia.it

Angelo PETRELLI

E-mail: petrelli.codipu@agrometeopuglia.it

Il Direttore Amministrativo : *Luigi CINO*

E-mail: cino.codipu@agrometeopuglia.it

Uff. MANUTENZIONE: *Vittorio CAROFIGLIO*

E-mail: carofiglio.codipu@agrometeopuglia.it

Su elaborazione dati C.E.D./ C.O.R. e note tecniche di campo
C.O.P./C.O. R.

STAMPA:

Realizzato in proprio

La diffusione e/o la riproduzione parziale o totale dei testi, dei dati e delle illustrazioni é vietata a termini di legge. É consentita solo citando la fonte e previa autorizzazione scritta.

RETE AGROMETEOROLOGICA REGIONALE

Il piano "Agrometeorologico Regionale" é stato avviato nel marzo 1985, nell'ambito della realizzazione dei Servizi di Sviluppo dell'Assessorato Regionale all'Agricoltura. Il Piano, prima e seconda fase, ha come principale obiettivo la costituzione di un Servizio Agrometeorologico a livello regionale per acquisire, elaborare e diffondere informazioni meteo-climatiche, tecnico -agronomiche finalizzate al mondo agricolo.

Le principali realizzazioni del Piano riguardano:

- la **Rete agrometeorologi ca automatica regionale e le reti provinciali**;
- la **Banca Dati agrometeorologica regionale** costituita da una componente climatica, che comprende i dati storici

climatici del Sistema Informativo Agricolo Nazionale - SIAN - del Ministero de ll'Agricoltura e Foreste, i dati storici dell'UCEA, del Servizio Idrografico e Mareografico e dell'AM a partire dal 1951 fino all'anno corrente, e da una componente meteorologica, specializzata per l'agricoltura, riguardante le informazioni e le elaborazioni effettuate sui dati meteorologici acquisiti in tempo reale;

- **i prodotti agro-climatologici** (analisi oggettiva, analisi dei regimi climatici, analisi di eventi estremi, indici agro -climatici, sviluppo fenologico, bilancio idrico, pianificazione del ter ritorio, ecc.);
- **il bollettino fitosanitario** (lotta guidata e lotta integrata).

DATI DISPONIBILI PRESSO LA BANCA DATI AGROMETEOROLOGICA REGIONALE

- Rete agrometeorologica regionale
- Sistema Informativo Agricolo Nazionale -SIAN-
- UCEA (a partire dal 1961 e per alcune stazioni serie storiche centenarie)
- A.M. Servizio Meteorologico dell'Aeronautica Militare (a partire dal 1951)
- Servizio Idrografico e Mareografico (giá Servizio Idrografico del Min. dei Lavori Pubblici) (dal 19 51 al 1973)

GUIDA TECNICA

IL NOTIZIARIO

Costituisce un'adeguata informazione per tutti gli operatori agricoli sui problemi dell'agricoltura, dell'ambiente e del territorio. Esso é momento didattico -conoscitivo, apporto fertile di idee, impegno tecnologico di aggiornamento degli operatori del settore e degli addetti ai lavori mirato alla gestione delle proprie realtà aziendali confrontandole con le esigenze di maggior reddito possibile e anche di minori rischi di impresa.

FILO DIRETTO

Telefonando al n. 080/5429693 dalle ore 08:00 alle ore 14:00 di tutti i giorni, escluso il sabato e i festivi, ogni operatore agricolo si collegherà coi **Tecnici esperti del C.O.R.** per essere assistito e guidato nella conduzione pratica della propria azienda.

SERVIZIO LETTERA

I **Tecnici esperti del C.O.R.** risponderanno per iscritto in breve tempo ai quesiti inviati tramite fax al n. 080/5474700 o tramite e -mail su specifiche tematiche agronomiche ed in particolare sulla lotta guidata o integrata e sulla difesa dalle avversità climatiche.