



REGIONE PUGLIA
Area Politiche Sviluppo Rurale
Servizio Agricoltura



ASSOCODIPUGLIA

Associazione Regionale Consorzi Difesa Puglia



UNIONE EUROPEA

NOTIZIARIO

AGROMETEOROLOGICO

&

FITOSANITARIO

In collaborazione con: Assessorato Risorse Agroalimentari della Regione Puglia, Servizi di Sviluppo Agricolo, Osservatorio Fitosanitario Regionale, Uffici Provinciali Agricoltura.

Su informazioni: Rete Agrometeorologica Regione Puglia, Servizio Meteorologico Aeronautica Militare, Servizio Informativo Agricolo Nazionale.

Elaborato e Redatto da *Gennaro Laera e Angelo Petrelli.*

N. **21** Anno **XXVI**

23 - 29 Maggio 2012



Sommario

METEOROLOGIA

1

DATI PREVISTI

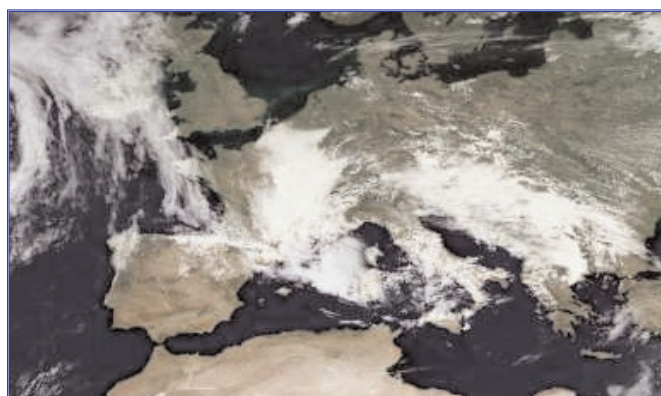
2

CLIMATOLOGIA

3

FITOPATOLOGIA

4



Associazione Regionale Consorzi di Difesa della Puglia

ASSOCODIPUGLIA

Via Devitofrancesco 2/N, 25 70124 BARI
Tel. 080/5429693 Fax. 080/5474700

www.agrometeopuglia.it

e-mail: direzione.codipu@agrometeopuglia.it

METEOROLOGIA Puglia

SITUAZIONE PREVISTA SULL'EUROPA

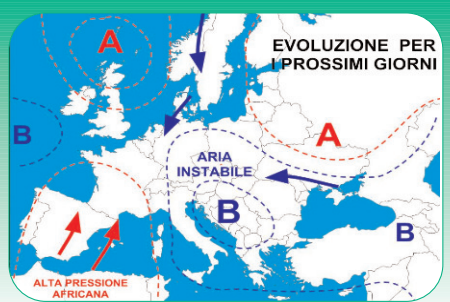
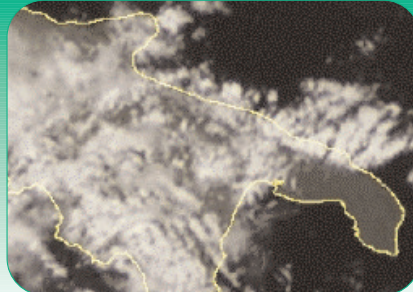


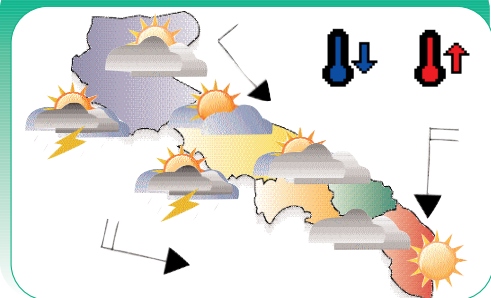
IMMAGINE METEOSAT del 22.05.2012



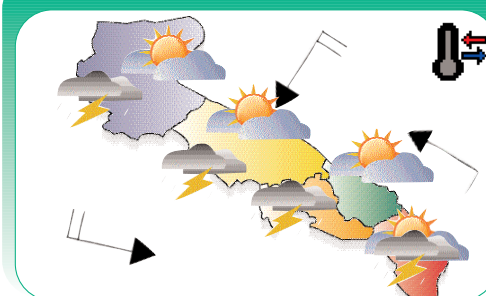
La circolazione depressionaria di origine atlantica che in questi giorni sta interessando la nostra penisola continua ad apportare condizioni di tempo instabile, localmente perturbato. Un lento miglioramento è previsto sulle regioni settentrionali grazie all'espansione temporanea dell'anticiclone africano verso la penisola Iberica e la Francia.

Per il fine settimana si prevede un nuovo flusso di aria fredda che dal nord Europa andrà ad alimentare e rivitalizzare la debole depressione ancora presente sulla nostra penisola; tutto ciò apporterà un nuovo peggioramento del tempo, con forte instabilità pomeridiana, specie nelle zone interne. Per l'inizio della prossima settimana non si prevedono cambiamenti sostanziali; continueremo ad essere interessati da tempo instabile, soprattutto sulle regioni centro-settentrionali.

PREVISIONE DAL DAL 23 AL 24/05/2012



PREVISIONE DAL 25 AL 27/05/2012



Mercoledì

23

Cielo da nuvoloso a molto nuvoloso con precipitazioni sparse, nel pomeriggio addensamenti più intensi saranno associati a locali rovesci temporaleschi. In serata schiarite sempre più ampie ad iniziare dalla Puglia settentrionale.

Temperature in diminuzione.

Venti in rotazione da nord nord-ovest con intensità moderata.

Mari mossi, tendenti a molto mossi mari del basso Adriatico.

Giovedì

24

Cielo nuvoloso con residui piovoschi al mattino. Schiarite sempre più ampie nel corso della giornata.

Temperature in aumento.

Venti deboli o localmente moderati da nord nord-ovest.

Mari mossi, localmente molto mossi a largo.

Venerdì

25

Cielo sereno o poco nuvoloso al mattino. Addensamenti pomeridiani associati a locali rovesci temporaleschi, più probabili nelle zone interne. Più soleggiato lungo le coste.

Temperature in lieve aumento.

Venti da moderati a deboli da nord nord-ovest.

Mari poco mossi.

Sabato

26

Cielo generalmente sereno o poco nuvoloso al mattino. Addensamenti pomeridiani associati a locali rovesci temporaleschi nelle zone più interne.

Temperature senza variazioni di rilievo.

Venti deboli in rotazione dai quadranti meridionali.

Mari poco mossi o localmente mossi a largo.

Domenica

27

Cielo sereno o poco nuvoloso al mattino. Locali addensamenti pomeridiani associati a brevi rovesci temporaleschi, più probabili nelle zone interne.

Temperature in lieve aumento.

Venti deboli prevalentemente dai quadranti meridionali.

Mari poco mossi o quasi calmi.

Tendenza per Lunedì 28 e Martedì 29

Condizioni di tempo stabile e soleggiato.

DATI PREVISTI Dal 23.05 al 27.05.2012

DATA	CIELO		VENTO		TEMP.		UMID.		FENOMENI		PREC
			dd	fff	min	max	min	max	TIPO	%	
	ORE 00:00	ORE 12:00		ORE 00:00	ORE 12:00						mm
BARI PALESE											
23-mag	Nuvoloso	Nuvoloso	N	Debole	Debole	13.0	17.0	50	90		
24-mag	Poco nuvoloso	Poco nuvoloso	NW	Debole	Moderato	12.0	20.0	50	90		
25-mag	Sereno	Poco nuvoloso	N	Moderato	Moderato	12.0	21.0	45	90		
26-mag	Poco nuvoloso	Nuvoloso	E	Debole	Moderato	12.0	22.0	40	90	Rovescio	30 2.0
27-mag	Poco nuvoloso	Nuvoloso	SE	Debole	Debole	12.0	23.0	50	95	Rovescio	70 5.0
GIOIA DEL COLLE											
23-mag	Nuvoloso	Nuvoloso	NE	Debole	Moderato	9.0	15.0	50	95	Pioggia/Temp.	60 5.0
24-mag	Poco nuvoloso	Nuvoloso	NW	Debole	Debole	9.0	20.0	45	95	Rovescio/Temp.	30 4.0
25-mag	Poco nuvoloso	Nuvoloso	NW	Debole	Moderato	9.0	21.0	45	85	Rovescio/Temp.	70 8.0
26-mag	Poco nuvoloso	Nuvoloso	NE	Debole	Moderato	9.0	22.0	45	90	Temporale	20 2.0
27-mag	Poco nuvoloso	Nuvoloso	SE	Debole	Debole	10.0	22.0	50	95	Rovescio/Temp.	80 12.0
BRINDISI											
23-mag	Nuvoloso	Nuvoloso	N	Debole	Moderato	12.0	17.0	55	90		
24-mag	Poco nuvoloso	Nuvoloso	NW	Moderato	Moderato	13.0	19.0	50	95	Rovescio/Temp.	30 4.0
25-mag	Poco nuvoloso	Poco nuvoloso	NW	Moderato	Moderato	13.0	20.0	45	85		
26-mag	Sereno	Nuvoloso	NE	Debole	Moderato	12.0	21.0	45	95	Rovescio	70 8.0
27-mag	Poco nuvoloso	Nuvoloso	SE	Debole	Debole	13.0	22.0	55	95	Rovescio	70 8.0
FOGGIA AMENDOLA											
23-mag	Nuvoloso	Nuvoloso	NW	Debole	Debole	10.0	17.0	50	95	Rovescio/Temp.	40 5.0
24-mag	Poco nuvoloso	Nuvoloso	NW	Debole	Moderato	9.0	20.0	50	95	Rovescio	70 8.0
25-mag	Poco nuvoloso	Nuvoloso	NW	Debole	Moderato	10.0	22.0	40	85	Pioggia/Temp.	80 10.0
26-mag	Poco nuvoloso	Poco nuvoloso	E	Debole	Moderato	11.0	22.0	45	95	Temporale	30 2.0
27-mag	Poco nuvoloso	Poco nuvoloso	SE	Debole	Debole	12.0	22.0	50	95	Rovescio	20 2.0
LECCE											
23-mag	Nuvoloso	Nuvoloso	NE	Debole	Debole	11.0	18.0	50	95		
24-mag	Poco nuvoloso	Nuvoloso	NW	Debole	Moderato	11.0	21.0	50	100	Rovescio	60 6.0
25-mag	Sereno	Nuvoloso	N	Moderato	Moderato	11.0	23.0	45	90	Rovescio/Temp.	70 6.0
26-mag	Poco nuvoloso	Nuvoloso	N	Debole	Moderato	11.0	22.0	50	95	Pioggia/Temp.	90 10.0
27-mag	Poco nuvoloso	Nuvoloso	SE	Debole	Debole	11.0	23.0	50	95	Rovescio	80 6.0
S. MARIA DI LEUCA											
23-mag	Poco nuvoloso	Nuvoloso	N	Debole	Debole	12.0	17.0	50	90		
24-mag	Sereno	Nuvoloso	NW	Moderato	Moderato	12.0	21.0	45	95	Temporale	40 4.0
25-mag	Sereno	Nuvoloso	N	Moderato	Moderato	13.0	21.0	45	80	Temporale	40 4.0
26-mag	Sereno	Poco nuvoloso	N	Debole	Moderato	13.0	20.0	50	85		
27-mag	Sereno	Poco nuvoloso	SE	Debole	Debole	14.0	21.0	55	90	Rovesio	40 4.0
MARINA DI GINOSA											
23-mag	Nuvoloso	Nuvoloso	N	Debole	Debole	12.0	16.0	45	90		
24-mag	Poco nuvoloso	Nuvoloso	W	Debole	Moderato	11.0	22.0	45	95	Rovescio	60 5.0
25-mag	Poco nuvoloso	Nuvoloso	NW	Moderato	Moderato	13.0	21.0	35	85	Rovescio/Temp.	90 10.0
26-mag	Sereno	Nuvoloso	SW	Debole	Moderato	11.0	18.0	40	90	Rovescio/Temp.	70 6.0
27-mag	Sereno	Poco nuvoloso	SW	Debole	Debole	12.0	20.0	50	90	Rovescio	70 5.0
POTENZA											
23-mag	Nuvoloso	Nuvoloso	NW	Debole	Debole	8.0	16.0	50	95	Rovescio	90 10.0
24-mag	Poco nuvoloso	Nuvoloso	NW	Debole	Moderato	10.0	18.0	50	95	Rovescio	80 10.0
25-mag	Poco nuvoloso	Molto nuvoloso	NW	Debole	Moderato	10.0	17.0	50	90	Temporale	100 20.0
26-mag	Poco nuvoloso	Molto nuvoloso	N	Debole	Debole	10.0	17.0	45	90	Temporale	100 15.0
27-mag	Poco nuvoloso	Nuvoloso	NW	Debole	Moderato	9.0	16.0	50	90	Rovescio	60 6.0
CAMPOBASSO											
23-mag	Nuvoloso	Nuvoloso	N	Debole	Debole	7.0	17.0	45	95	Rovescio	30 2.0
24-mag	Poco nuvoloso	Nuvoloso	NW	Debole	Moderato	12.0	18.0	40	90	Rovescio	70 8.0
25-mag	Poco nuvoloso	Nuvoloso	N	Moderato	Moderato	12.0	18.0	45	90	Rovescio	70 8.0
26-mag	Poco nuvoloso	Nuvoloso	NE	Debole	Moderato	11.0	18.0	40	90	Rovescio	40 4.0
27-mag	Poco nuvoloso	Poco nuvoloso	N	Debole	Debole	9.0	18.0	40	85		

Impulsi di aria fredda provenienti dall'Europa settentrionale, in un contesto di pressione atmosferica relativamente bassa, si sono succeduti sulle nostre Regioni nei primi giorni della settimana appena trascorsa, apportando condizioni di marcata instabilità ed un sensibile calo termico. Tra giovedì 17 e venerdì 18, in seguito dell'allontanamento verso levante dell'ultimo sistema perturbato, ed all'approfondimento sulla Penisola Iberica di una nuova circolazione depressionaria di origine atlantica, sul nostro Paese si è avuto un intervallo di bel tempo per la temporanea rimonta del campo barico e per un afflusso di aria più calda di origine nord-africana. La depressione atlantica si è successivamente affacciata sulle nostre regioni settentrionali e del versante tirrenico determinando un nuovo inizio di maltempo a cominciare già dalla giornata di sabato 19 e proseguendo per la successiva giornata di domenica 20, in particolare sulle regioni centro settentrionali e su quelle del versante tirrenico.

Sulla Puglia, per buona parte della settimana, si è avuto tempo generalmente perturbato con annuvolamenti più compatti ed associati a precipitazioni anche intense nei giorni di lunedì 14 e giovedì 17. Un temporaneo miglioramento con cielo quasi sereno si è avuto tra venerdì 18 e sabato 19, mentre nella giornata di domenica 20 la nuvolosità è tornata gradualmente ad intensificarsi.

La temperatura massima, all'inizio della settimana con uno scarto negativo di oltre 10 °C rispetto alla norma, è gradualmente aumentata nei successivi due giorni per diminuire nuovamente e repentinamente nella giornata di giovedì 17. Successivamente è tornata gradualmente ad aumentare portandosi, nella giornata di domenica 20 intorno ai valori normali per il periodo. La temperatura minima, con valori anch'essa al di sotto dei valori medi del periodo, ma di molto più contenuti, ha subito generalmente una graduale lieve flessione fino a mercoledì 16, è di poco risalita, anche se solo localmente, nella giornata di giovedì 17 ed è tornata a diminuire tra venerdì 18 e sabato 19. Nella giornata di domenica 20 ha subito un generale rialzo, salvo alcune località del Salento orientale dove invece si è registrata una ulteriore diminuzione.

Dati rilevati dal 14-05-2012 al 20-05-2012

COMUNE	PROV	LOCALITA'	CODICE	RETE	TEMPERATURA (°C)			UMIDITA' (%)			PREC. mm
					MEDIA	MIN	MAX	MEDIA	MIN	MAX	
ALBEROBELLO	BA	ITAS	OPU31	R0001	13.4	6.6	23.9	71.4	29	100	13.2
ALTAMURA	BA	GUROLAMANNA	OPU01	R0001	11.7	4.3	22.7	65.0	22	95	7.2
ALTAMURA	BA	S.P. SANTERAMO	MBA22	R0001	15.1	3.7	26.8	73.6	22	100	12.2
ANDRIA	BA	MONTEGROSSO	MBA21	R0001	10.5	4.0	21.9	61.9	21	100	21.4
ANDRIA	BA	PAPPARICOTTA	OPU16	R0001	12.7	2.5	24.6	71.1	28	100	16.4
BARI	BA	BARI PALESE	00258	R0001	14.6	7.1	23.2	65.7	24	93	n.p.
BARI	BA	C.N.R. IRSA	OPU48	R0001	15.0	7.3	24.1	70.6	31	100	29.2
BINETTO	BA	PARCO DEI BUOI	OPU29	R0001	13.8	6.1	26.8	57.1	17	90	19.6
CANOSA DI PUGLIA	BA	IPSAA	MBA20	R0001	14.9	6.0	24.9	64.6	21	100	16.8
CASAMASSIMA	BA	SERRONE(AZ.AGR.MANCINI)	MBA27	R0001	14.0	6.6	25.2	72.4	25	100	16.4
CASSANO DELLE MURGE	BA	S.P. SANNICANDRO	MBA24	R0007	12.4	4.9	24.2	66.7	23	100	15.2
CONVERSANO	BA	CONTRADA COZZE	OPU52	R0007	15.0	8.3	24.7	68.3	29	100	16.2
CORATO	BA	CASTEL DEL MONTE	OPU50	R0001	12.7	5.9	25.1	68.3	24	100	24.4
GIOIA DEL COLLE	BA	GIOIA DEL COLLE	00259	R0001	12.7	5.0	22.8	67.7	18	100	15.6
GRAVINA IN PUGLIA	BA	LIMELLI D'IMPERATORE	OPU03	R0001	12.3	5.4	23.8	70.7	20	100	3.0
GRAVINA IN PUGLIA	BA	S.P. SPINAZZOLA	MBA23	R0001	12.1	4.5	23.8	74.4	28	100	17.6
LOCOROTONDO	BA	ITAS VIA PER CISTERNINO	OPU49	R0001	13.1	5.4	23.5	77.4	38	100	14.0
MINERVINO MURGE	BA	BOSCO ACQUATETTA	OPU51	R0001	11.7	5.1	23.7	74.9	27	100	27.1
MONOPOLI	BA	CONTRADA MATER DOMINI	OPU18	R0001	15.8	8.8	25.4	65.4	31	95	40.0
NOCI	BA	MURGIA ANTICI	MBA28	R0001	12.5	4.0	23.4	79.4	29	100	12.2
NOICATTARO	BA	VIA CASAMASSIMA	OPU30	R0001	14.6	6.8	25.4	68.0	23	100	18.8
PALO DEL COLLE	BA	PALOMBAIO	09003	R0001	14.2	4.0	24.9	62.0	18	91	21.4
PUTIGNANO	BA	LAMENDOLA I	MBA29	R0001	12.3	5.1	22.5	74.0	31	100	16.2
SANTERAMO IN COLLE	BA	VIA PER GIOIA DEL COLLE	MBA25	R0001	n.p.	n.p.	n.p.	59.3	15	94	11.0
TERLIZZI	BA	ITAS	OPU19	R0001	14.0	5.1	24.7	66.7	22	100	20.0
TORITTO	BA	QUASANO	OPU53	R0001	13.5	7.0	24.6	75.9	28	100	30.7
TRANI	BA	S.S. CORATO-TRANI	OPU28	R0007	14.2	7.1	23.4	63.9	17	100	27.6
TURI	BA	VIA CASAMASSIMA	09002	R0007	14.3	5.5	23.5	65.3	25	100	15.2
VALENZANO	BA	CAMPO SPER. UNIBA	MBA26	R0001	14.3	6.7	25.9	66.9	21	100	17.2
BRINDISI	BR	BRINDISI	00261	R0001	15.8	10.0	24.0	77.6	37	100	7.2
BRINDISI	BR	LATIANO	OPU34	R0001	15.3	7.6	25.2	72.0	16	100	16.2
BRINDISI	BR	TORRE MOZZA	OPU32	R0001	15.4	7.3	24.5	67.0	30	98	7.4
CAROVIGNO	BR	VIA PER Ceglie MESSAPICA	OPU21	R0001	n.p.	n.p.	n.p.	n.p.	n.p.	n.p.	n.p.
CEGLIE MESSAPICA	BR	FERRUZZO	MBR31	R0001	13.7	7.5	24.1	72.3	38	100	10.0
FASANO	BR	FASCIANELLO	MBR30	R0001	15.7	9.1	24.9	68.9	35	100	22.2
FASANO	BR	OTTAVA SEDICI	OPU04	R0001	16.0	9.6	25.9	65.4	31	98	9.0
MESAGNE	BR	MOCCARI	OPU33	R0001	15.4	7.2	27.2	73.6	33	100	7.6
OSTUNI	BR	MASSERIA SANTORO	OPU17	R0001	13.2	2.1	24.0	75.0	35	100	15.0
SAN PIETRO VERNOTICO	BR	MAINE	OPU06	R0001	15.9	8.6	24.5	79.3	34	100	9.2
SAN VITO DEI NORMANNI	BR	SIGNORANNA	OPU35	R0001	15.0	6.8	26.1	72.7	30	100	10.6
TORRE SANTA SUSANNA	BR	ARCIPRETE	OPU54	R0001	15.0	5.8	25.1	75.7	31	100	9.6
VILLA CASTELLI	BR	VIA PER FRANCAVILLA FONT	OPU20	R0001	15.3	6.6	24.7	73.3	36	100	9.6

Dati rilevati dal 14-05-2012 al 20-05-2012

COMUNE	PROV	LOCALITA'	CODICE	RETE	TEMPERATURA (°C)			UMIDITA' (%)			PREC. mm
					MEDIA	MIN	MAX	MEDIA	MIN	MAX	
ALBERONA	FG	SERRONE	MFG12	R0008	12.9	6.1	23.2	65.1	28	100	20.2
APRICENA	FG	CANALE	OPU22	R0008	13.7	6.3	24.9	82.9	28	100	32.2
ASCOLI SATRIANO	FG	BISCIGLIETO	MFG13	R0001	13.3	6.5	24.9	66.9	27	100	12.6
ASCOLI SATRIANO	FG	PALAZZO PICCOLO	OPU39	R0001	13.8	4.5	25.2	59.7	21	89	13.4
CARLANTINO	FG	CAMPO SANTO VECCHIO	OPU56	R0001	10.7	4.4	21.1	81.7	41	100	28.8
CARPINO	FG	ARIOLA	MFG09	R0001	13.5	6.7	23.9	69.3	38	100	20.8
CERIGNOLA	FG	TAVOLETTA	MFG06	R0001	14.3	3.7	25.0	69.7	26	100	13.6
CERIGNOLA	FG	TRESSANTI	MFG04	R0001	14.8	4.9	24.5	67.7	27	100	3.6
FOGGIA	FG	BORGO LA ROCCA	OPU38	R0001	13.7	5.7	24.7	66.6	27	95	17.4
FOGGIA	FG	COPPA D'ORO	MFG07	R0001	14.2	4.6	25.6	70.1	26	100	10.4
FOGGIA	FG	FOGGIA AMENDOLA	00255	R0001	16.0	5.6	24.6	59.2	23	100	4.2
FOGGIA	FG	LA PESCIA	MFG03	R0001	14.9	5.2	25.3	64.3	25	99	7.4
FOGGIA	FG	MONTEROZZI	MFG19	R0008	14.2	5.4	25.9	68.9	28	100	17.2
LESINA	FG	RIPALTA	OPU55	R0008	14.2	8.4	22.7	76.0	41	100	37.9
LUCERA	FG	S. LUCIA	MFG01	R0001	14.0	5.5	24.7	71.0	30	100	18.6
MANFREDONIA	FG	DAUNIA RISI	OPU23	R0001	14.6	4.2	25.0	65.1	21	100	2.2
MONTE SANT ANGELO	FG	MONTE SANT'ANGELO	00254	R0007	8.7	1.0	17.0	62.1	10	98	27.8
ORTA NOVA	FG	TRIONFO	OPU07	R0007	n.p.	n.p.	n.p.	65.0	23	100	5.8
PIETRAMONTECORVINO	FG	TORRETTA	OPU08	R0001	14.6	8.0	25.5	72.0	28	100	24.8
RIGNANO GARGANICO	FG	VILLANOVA	OPU36	R0001	14.2	3.9	24.6	69.7	29	100	41.9
RODI GARGANICO	FG	S. LUCIA	MFG14	R0001	14.7	9.2	24.1	65.7	29	100	21.0
SAN FERDINANDO DI PUGLIA	FG	LA PERA DI BASSO	MFG17	R0001	n.p.	n.p.	n.p.	n.p.	n.p.	n.p.	n.p.
SAN GIOVANNI ROTONDO	FG	MATTINE - CARNE SALATA	MFG10	R0001	14.4	6.3	24.3	61.9	26	95	32.5
SAN GIOVANNI ROTONDO	FG	QUERCIA COPPE	MFG16	R0001	11.6	4.5	20.4	73.4	30	100	75.5
SAN SEVERO	FG	CASA LORDA	MFG15	R0001	14.5	6.0	25.1	69.9	29	100	32.0
SANNICANDRO GARGANICO	FG	DON NUNZIO E CAVALLO	MFG08	R0001	15.5	9.1	25.4	69.4	36	100	16.0
SANT'AGATA DI PUGLIA	FG	PALOMBARA	OPU57	R0001	13.4	5.2	25.5	67.6	25	96	14.6
SERRACAPRIOLA	FG	CIAVATTA	OPU09	R0001	14.0	6.6	24.6	74.7	38	100	31.0
TORREMAGGIORE	FG	SELVA DELLE GROTTI	MFG11	R0001	14.1	7.5	24.4	71.7	27	100	46.2
TROIA	FG	COLAZZE - GIARDINETTO	OPU37	R0001	13.3	2.8	24.7	69.3	25	100	15.4
TROIA	FG	SERRA DEI BISI	MFG02	R0001	13.5	7.3	23.7	n.p.	n.p.	n.p.	9.2
VIESTE	FG	MANDRIONE	MFG18	R0001	13.9	6.6	21.7	72.3	36	100	21.0
ZAPPONETA	FG	RIVOLI	MFG05	R0001	n.p.	n.p.	n.p.	61.1	25	90	2.4
CASTRIGNANO DEL CAPO	LE	S. MARIA DI LEUCA	00267	R0001	16.6	11.8	20.6	72.3	31	95	1.3
CUTROFIANO	LE	VERGINE	OPU24	R0001	15.3	8.0	24.8	74.1	31	100	9.4
LECCE	LE	AEROCLUB	OPU62	R0001	n.p.	n.p.	n.p.	n.p.	n.p.	n.p.	n.p.
LECCE	LE	ITAS	OPU41	R0001	15.3	5.8	25.4	72.4	30	100	10.8
LECCE	LE	LECCE	00265	R0001	16.0	5.4	21.6	63.1	29	88	21.6
LEVERANO	LE	ARCHE	OPU40	R0001	16.4	9.3	25.9	71.0	31	100	10.0
MARTANO	LE	MALOPRA	MLE34	R0001	15.3	7.0	23.8	74.0	32	100	10.2
MINERVINO DI LECCE	LE	SCARCIGLIA (CNR)	OPU60	R0001	14.9	7.7	22.8	77.6	32	100	11.4
NARDO'	LE	BRUSCA	OPU61	R0001	16.0	8.9	23.9	77.6	31	100	16.6
NOCIGLIA	LE	VIA PER SUPERSANO	OPU25	R0001	15.2	7.5	23.5	75.4	36	100	9.8
OTRANTO	LE	FRASSANITO	OPU10	R0001	15.5	9.1	22.8	80.4	39	100	9.0
RACALE	LE	CONTE	OPU12	R0001	n.p.	n.p.	n.p.	n.p.	n.p.	n.p.	4.4
SALICE SALENTINO	LE	PANCRAZIO	OPU42	R0001	n.p.	n.p.	n.p.	76.9	28	100	7.4
SQUINZANO	LE	BADESSA	OPU11	R0001	15.4	8.1	23.9	72.7	36	100	10.6
TRICASE	LE	LUCUGNANO	OPU43	R0001	16.3	7.9	24.6	67.6	30	98	5.8
UGENTO	LE	BARBARO	MLE35	R0001	15.3	7.0	24.7	71.0	32	100	7.0
CASTELLANETA	TA	CASTELLANETA MARINA	OPU47	R0001	15.7	6.8	26.9	57.6	16	93	1.4
CASTELLANETA	TA	TAFURI	OPU14	R0001	13.3	4.7	24.0	71.6	21	100	12.8
GINOSA	TA	MARINA DI GINOSA	00263	R0001	n.p.	n.p.	n.p.	n.p.	n.p.	n.p.	1.4
GINOSA	TA	VERSO PALAGIANO	OPU58	R0001	14.7	6.1	26.0	62.0	17	100	2.8
GROTTAGLIE	TA	VERSO TARANTO-PAOLO VI	OPU27	R0001	15.5	4.6	25.2	65.3	24	100	4.6
MANDURIA	TA	TORRE ROSSA	OPU44	R0001	15.0	7.7	24.8	71.7	32	100	11.4
MARTINA FRANCA	TA	VERSO MASSAFRA	MTA32	R0001	13.6	5.3	23.3	66.7	25	98	8.4
MASSAFRA	TA	AMENDOLECCHIA	OPU46	R0001	17.6	9.5	28.6	63.1	25	96	4.0
MOTTOLA	TA	SAN BASILIO	OPU45	R0001	14.7	5.6	25.9	72.0	21	100	6.8
PALAGIANELLO	TA	MONTE D'ORO	OPU59	R0001	15.3	7.6	26.1	66.4	21	98	2.6
SAN GIORGIO IONICO	TA	VERSO TARANTO	MTA33	R0001	15.5	3.6	24.6	58.1	19	100	6.8
TARANTO	TA	LE MARINE	OPU15	R0001	15.7	7.2	24.9	70.1	26	100	4.0
TORRICELLA	TA	VERSO MARINA DI LIZZANO	OPU13	R0001	15.0	2.9	23.7	77.9	28	100	7.6
MEDIA					14.3	6.3	24.4	69.6	27	99	15.5
MINIMO					8.7	1.0	17.0	57.1	10	88	1.3
MASSIMO					17.6	11.8	28.6	82.9	41	100	75.5
Legenda Reti											
R0001	RETE AGROMETEOROLOGICA DELLA REGIONE PUGLIA										
R0007	SERVIZIO METEO AERONAUTICA MILITARE										
R0008	RETE AGROMETEOROLOGICA NAZIONALE										

AGRUMI



SITUAZIONE FENOLOGICA:

Fioritura, sfioritura.

SITUAZIONE FITOSANITARIA:

Non si riscontrano nuove avversità parassitarie di rilievo, ad eccezione di lieve presenza in alcune zone, di **afidi**.

PROGRAMMA DI DIFESA:

Prestare attenzione per l'insorgenza di avversità durante lo sviluppo della nuova vegetazione, soprattutto per gli **afidi** e le **cocciniglie**, contro i quali si può intervenire dopo la fioritura (caduta di tutti i petali).

OLIVO



SITUAZIONE FENOLOGICA:

Mignolatura, fioritura.

SITUAZIONE FITOSANITARIA:

Presenza di **malattie fungine**, ovideposizione sui bocci fiorali da parte della **tignola** dell'olivo.

PROGRAMMA DI DIFESA:

Chi ha avuto forti attacchi da "**fleotribo**", ed ha lasciato sotto le piante dei rami esca che attirino gli insetti, è necessario che raccolga questi rami, li metta in una zona con sole, li copra con telo a perfetta tenuta, in modo che le alte temperature uccidano gli adulti che si stanno formando. Prima della fioritura, se necessario, si potrà intervenire contro le **malattie fungine**, con agrofarmaci rameici.

PESCO



SITUAZIONE FENOLOGICA:

Ingrossamento dei frutti.

SITUAZIONE FITOSANITARIA:

Avversità non controllate in fase di "bottoni rosa".

PROGRAMMA DI DIFESA:

Dopo la sfioritura intervenire contro la **bolla** e le altre **malattie fungine** e se si ha esperienza di attacchi di **afidi**, intervenire con un aficida persistente. Prestare attenzione agli attacchi sui frutti da parte della "**cidia**" e dell'**oidio**.

VITE



SITUAZIONE FENOLOGICA:

Pre-fioritura.

SITUAZIONE FITOSANITARIA:

Acariosi, tripide della vite.

PROGRAMMA DI DIFESA:

Contro l'**escoriosi** intervenire con prodotti previsti dal disciplinare regionale. In fase di pre-fioritura o appena inizio della fioritura (già in atto in alcune cultivar), effettuare il primo intervento cautelativo contro l'**oidio** e dove non sono comparse "macchie d'olio" della **peronospora**, eseguire un primo intervento, anch'esso cautelativo, contro questa malattia. Dove sono comparse le infezioni da **peronospora**, proteggere il vigneto con turni di intervento in base alla persistenza dei prodotti adoperati.

CILIEGIO



SITUAZIONE FENOLOGICA:

Ingrossamento frutti e maturazione cultivar precoci.

SITUAZIONE FITOSANITARIA:

Presenza di piante colpite da "**marciumi radicali**" e localmente presenza di **Archips rosana** e iniziale cattura di adulti di **mosca delle ciliege**.

PROGRAMMA DI DIFESA:

Svellere le piante colpite da "**marciumi radicali**" e togliere con molta cura dal terreno tutto il materiale radicale colpito. Coprire il terreno lasciato scoperto (=piccola fossa di svellimento della pianta) con calce. Contro la **mosca delle ciliege**, se presente, intervenire con agrofarmaci dei quali si possa rispettare rigorosamente il periodo di carenza. Contro l'eventuale presenza di **moniliosi** e/o di corineo, intervenire rispettando il disciplinare della regione Puglia per la scelta e l'impiego degli agrofarmaci.

BARBABIETOLA**SITUAZIONE FENOLOGICA:**

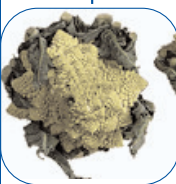
Aumento delle foglie vere.

SITUAZIONE FITOSANITARIA:

Presenza di **cassida**, monitorare la presenza di **afidi**.

PROGRAMMA DI DIFESA:

Contro la **cassida**, individuati i focolai iniziali all'interno e sui bordi dell'appezzamento, effettuare un trattamento con alfametrina, ciflutrin, cipermetrina, fluralinate o deltametrina.

BROCCOLETTO**SITUAZIONE FENOLOGICA:**

Maturazione.

SITUAZIONE FITOSANITARIA:

Larve di **lepidotteri**, **avversità fungine** e **batteriosi**.

PROGRAMMA DI DIFESA:

Dopo gli accertamenti intervenire contro i predetti **parassiti** con agrofarmaci registrati sulla coltura e contro i parassiti da contenere e sempre che se ne possa rispettare rigorosamente il periodo di carenza.

CARCIOFO**SITUAZIONE FENOLOGICA:**

Formazione di capolini.

SITUAZIONE FITOSANITARIA:

Presenza di **arvicole**, **molluschi gasteropodi** e **larve di lepidotteri**.

PROGRAMMA DI DIFESA:

Contro i **molluschi gasteropodi** usare esche avvelenate con metaldeide o fosfato ferrico. Contro i **topi campagnoli** usare esche già pronte da collocare in vicinanza dei fori di uscita delle gallerie. Contro le **larve di insetti** e soprattutto contro la **nottua del carciofo**, intervenire prima che le larve raggiungano lo stelo e poi il capolino. Non intervenire se non si può rispettare il periodo di carenza degli agrofarmaci.

CAVOLFIORE**SITUAZIONE FENOLOGICA:**

Sviluppo vegetativo e formazione di corimbi.

SITUAZIONE FITOSANITARIA:

Presenza di **larve di lepidotteri** e **malattie fungine**.

PROGRAMMA DI DIFESA:

Intervenire con prodotti registrati sulla coltura e contro i parassiti da contenere, dei quali si possa rispettare il periodo di carenza.

CEREALI**SITUAZIONE FENOLOGICA:**

Spigatura, fioritura, maturazione lattea.

SITUAZIONE FITOSANITARIA:

Assenza di avversità parassitaria di rilievo.

PROGRAMMA DI DIFESA:

Nessun trattamento.

PATATA



SITUAZIONE FENOLOGICA:

Chiusura sulla fila e fioritura.

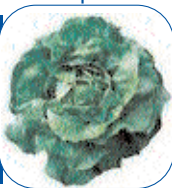
SITUAZIONE FITOSANITARIA:

Nessun problema di rilievo.

PROGRAMMA DI DIFESA:

Al verificarsi delle condizioni favorevoli all'infezione di **peronospora** (piogge, nebbie, elevata umidità relativa e temperature comprese tra 10 e 25 °C) effettuare un primo trattamento con prodotti registrati sulla coltura e contro la **peronospora**.

LATTUCHE



SITUAZIONE FENOLOGICA:

Accrescimento piante e maturazione.

SITUAZIONE FITOSANITARIA:

Presenza di **afidi**, **tripidi**, **larve di lepidotteri** e **marciumi** di origine varia.

PROGRAMMA DI DIFESA:

Contro **afidi**, **tripidi** e **larve di lepidotteri**, intervenire tempestivamente, soprattutto sulle cultivar incappucciate (*Jceberg*, *Romanella*, ecc.) prima che inizi la loro chiusura quando poi è difficile raggiungere le larve già penetrate. Dato l'andamento climatico piuttosto umido, intervenire contro l'eventuale presenza di malattie fungine, con prodotti specifici. Più attenzione bisogna avere, nei casi di nuovi impianti, contro i marciumi radicali e del colletto, dove queste malattie sono ricorrenti.

POMODORO



SITUAZIONE FENOLOGICA:

Preparazione letto di semina, inizio trapianti e sviluppo vegetativo.

SITUAZIONE FITOSANITARIA:

Nessun problema di rilievo.

PROGRAMMA DI DIFESA:

Nella preparazione del terreno per i nuovi impianti, per la eventuale geodisinfestazione dagli **elateridi**, intervenire in modo localizzato al trapianto, ove è stata accertata la presenza o nei terreni in cui, da osservazioni precedenti, si è certi della presenza utilizzando prodotti a base di clorpirifos etile o bifentrin. Inoltre contro i danni da **Virusi** (CMV, PVY, TSWV, ToMV) i criteri di intervento si basano essenzialmente su azioni preventive:

- impiego di piantine certificate virus esenti o virus controllate per il trapianto;
- accurato controllo delle erbe infestanti presenti in prossimità del campo prima del trapianto (da effettuare con pirodiserbo o sfalcio).

Si consiglia di effettuare continui monitoraggi sulle colture dopo il trapianto per individuare tempestivamente la presenza di **afidi** e **tripidi**. Alla comparsa dei primi esemplari di **afidi** intervenire tempestivamente con prodotti specifici, alternando le sostanze attive utilizzate ed evitando miscele di insetticidi. Contro i **tripidi** intervenire nelle prime fasi di infestazione con prodotti specifici. Contro la **peronospora**, al verificarsi delle condizioni favorevoli per lo sviluppo delle infezioni, intervenire con prodotti di copertura ad azione preventiva di contatto. In condizioni di elevata umidità e ad infezione avvenuta (max tre giorni), impiegare prodotti ad azione preventiva antispore e curativa o con attività curativa a persistenza prolungata.

N.B. - PER TUTTE LE COLTURE CHE SONO PROSSIME ALLA RACCOLTA, SI POSSONO EFFETTUARE INTERVENTI SEMPRE CHE SIA POSSIBILE RISPETTARE RIGOROSAMENTE I TEMPI DI CARENZA DELLE SOSTANZE ATTIVE DA UTILIZZARE.

CONSIGLI A CARATTERE GENERALE

Per effettuare una buona difesa fitosanitaria occorre:

- una conoscenza approfondita dei parassiti da contenere, per colpirli nel momento più propizio e quando si interferisce il meno possibile sull'antagonismo naturale;
- attrezzature tarate e nella massima efficienza;
- preparazione della coltura in modo da poter facilmente colpire il parassita;
- nei casi dubbi, chiedere l'ausilio di tecnici specialisti esperti, per evitare di eseguire interventi di dubbio esito;
- si aggiunge che un nuovo impianto ha successo se le piante di propagazione sono sane e il terreno per l'impianto è privo di problemi idraulico-agrari e fitosanitari. Infine, si ricorda che l'acqua utilizzata per i trattamenti deve avere sempre un pH inferiore a 7.

**ASSOCIAZIONE REGIONALE CONSORZI DI DIFESA PUGLIA
CENTRO OPERATIVO REGIONALE (C O R)**

CENTRO OPERATIVO PROV.LE BARI C.O.P.

Via T. Casale, 27/D Bari tel. 080/5744733 fax 080/5277342

CENTRO OPERATIVO PROV.LE BRINDISI C.O.P.

Via T. Pisana,96 Brin disi tel. 0831/517140 fax 0831/511306

CENTRO OPERATIVO PROV.LE FOGGIA C.O.P.

P.zza Padre Pio Nuovo Palazzo Caccavo, B Foggia
tel. 0881/634143 fax 0881/666832

CENTRO OPERATIVO PROV.LE LECCE C.O.P.

Via Zara, 2 Rione Castromediano (LE)
tel 0832/232134 fax 0832/232148

CENTRO OPERATIVO PROV.LE TARANTO C.O.P.

Via Messina, 68 Taranto tel. 099/4773430 fax 099/4773432

**NOTIZIARIO REGIONALE AGROMETEOROLOGICO
E FITOSANITARIO**

Via Devitofrancesco 2N n. 23 -25 - 70124 BARI
tel. 080/5429693 fax 080/547470 0

**www.agrometeopuglia.it
<http://meteo.regione.puglia.it>**

**Uff. AGROMETEOROLOGICO REGIONALE
REDAZIONE: *Gennaro LAERA***

E-mail: laera.codipu@agrometeopuglia.it

Angelo PETRELLI

E-mail: petrelli.codipu@agrometeopuglia.it

Il Direttore Amministrativo : *Luigi CINO*

E-mail: cino.codipu@agrometeopuglia.it

Uff. MANUTENZIONE: *Vittorio CAROFIGLIO*

E-mail: carofiglio.codipu@agrometeopuglia.it

Su elaborazione dati C.E.D./ C.O.R. e note tecniche di campo
C.O.P./C.O. R.

STAMPA:

Realizzato in proprio

La diffusione e/o la riproduzione parziale o totale dei testi, dei dati e delle illustrazioni é vietata a termini di legge. É consentita solo citando la fonte e previa autorizzazione scritta.

RETE AGROMETEOROLOGICA REGIONALE

Il piano "Agrometeorologico Regionale" é stato avviato nel marzo 1985, nell'ambito della realizzazione dei Servizi di Sviluppo dell'Assessorato Regionale all'Agricoltura. Il Piano, prima e seconda fase, ha come principale obiettivo la costituzione di un Servizio Agrometeorologico a livello regionale per acquisire, elaborare e diffondere informazioni meteo-climatiche, tecnico -agronomiche finalizzate al mondo agricolo.

Le principali realizzazioni del Piano riguardano:

- la **Rete agrometeorologi ca automatica regionale e le reti provinciali**;
- la **Banca Dati agrometeorologica regionale** costituita da una componente climatica, che comprende i dati storici

climatici del Sistema Informativo Agricolo Nazionale - SIAN - del Ministero de ll'Agricoltura e Foreste, i dati storici dell'UCEA, del Servizio Idrografico e Mareografico e dell'AM a partire dal 1951 fino all'anno corrente, e da una componente meteorologica, specializzata per l'agricoltura, riguardante le informazioni e le elaborazioni effettuate sui dati meteorologici acquisiti in tempo reale;

- **i prodotti agro-climatologici** (analisi oggettiva, analisi dei regimi climatici, analisi di eventi estremi, indici agro -climatici, sviluppo fenologico, bilancio idrico, pianificazione del ter ritorio, ecc.);
- **il bollettino fitosanitario** (lotta guidata e lotta integrata).

DATI DISPONIBILI PRESSO LA BANCA DATI AGROMETEOROLOGICA REGIONALE

- Rete agrometeorologica regionale
- Sistema Informativo Agricolo Nazionale -SIAN-
- UCEA (a partire dal 1961 e per alcune stazioni serie storiche centenarie)
- A.M. Servizio Meteorologico dell'Aeronautica Militare (a partire dal 1951)
- Servizio Idrografico e Mareografico (giá Servizio Idrografico del Min. dei Lavori Pubblici) (dal 19 51 al 1973)

GUIDA TECNICA

IL NOTIZIARIO

Costituisce un'adeguata informazione per tutti gli operatori agricoli sui problemi dell'agricoltura, dell'ambiente e del territorio. Esso é momento didattico -conoscitivo, apporto fertile di idee, impegno tecnologico di aggiornamento degli operatori del settore e degli addetti ai lavori mirato alla gestione delle proprie realtà aziendali confrontandole con le esigenze di maggior reddito possibile e anche di minori rischi di impresa.

FILO DIRETTO

Telefonando al n. 080/5429693 dalle ore 08:00 alle ore 14:00 di tutti i giorni, escluso il sabato e i festivi, ogni operatore agricolo si collegherà coi **Tecnici esperti del C.O.R.** per essere assistito e guidato nella conduzione pratica della propria azienda.

SERVIZIO LETTERA

I **Tecnici esperti del C.O.R.** risponderanno per iscritto in breve tempo ai quesiti inviati tramite fax al n. 080/5474700 o tramite e-mail su specifiche tematiche agronomiche ed in particolare sulla lotta guidata o integrata e sulla difesa dalle avversità climatiche.